

DOOR  
HARDWARE

**HIR-**  
**DA-**  
**VAT**





**BALCIOĞLU**

# HAKKIMIZDA

## About Us

BALCIOĞLU HIRDAVAT A.Ş 35 m<sup>2</sup> eski sanayi bölgesinde kurulmuş olup zaman içerisinde Organize sanayi bölgesinde 5.000 m<sup>2</sup> alana ve birikim, tecrübe ve müşterilerimizin gücü ile 14.000 m<sup>2</sup> (9.000 m<sup>2</sup> Kapalı) alanda faaliyet gösteren sektöründe lider konumunda ilkeli, müşteri odaklı bir firma olarak faaliyetimize devam etmekteyiz. Önceliğini kaliteye, güvenliğe, temiz ve sağlam işçiliğe, üstün hizmet anlayışına ve günden güne gelişerek kendini sizler için daha da ileriye taşımaya amaçlamıştır. Sektöründe lider bir çok üretici firmanın ana bayiliği ile binlerce ürün çeşidi ile geniş çeşit uygun fiyatlarla müşterilerimize sunuyoruz.

Kendi bünyemizde bulunan Alüminyum Kaplama tesisi ve Alüminyum işleme tesisimizle sektörümüz ile alakalı müşterilerimize hizmet ve ürün ile hizmet vermekteyiz.

Balcıoğlu Hirdavat; gelişmiş sistemleri ile her gün daha iyi işler ortaya koymuş ve her geçen gün ürünlerine bir yenisini daha eklemek için çabalamıştır. Özgün tasarım, ürün çeşitliliği, yapısal sağlamlık ve zarafetin bir arada bulunduğu, ileri dönük birçok projeyi ve işinde uzman kadroyu bünyesinde barındıran firma sadece yarını değil çok daha ilerisini hedefleyen, büyük firmalar arasına adını yazdırmak isteyen yenilikçi bir firmadır.



**SHOWROOM**  
*showroom*

<b>KAPI KİLİT GRUBU</b> DOOR LOCK	<b>08</b>
<b>KENDİ ÜRETİMİMİZ</b> OWN PRODUCTION	<b>68</b>
<b>KAPI KOLLARI</b> DOOR HANDLES	<b>84</b>
<b>KAPI TAKTAKLARI</b> DOOR KNOCKERS	<b>108</b>
<b>ANTİK GRUP</b> ANTIQUE GROUP	<b>112</b>
<b>ÇELİK ROZET VE TAS GRUBU</b> STEEL BADGE AND BALL GROUP	<b>116</b>
<b>KELEPÇE GRUBU</b> CLAMP GROUP	<b>120</b>
<b>DÜRBÜN VE İSİMLİK GRUBU</b> THE FOOTBALL AND NAME GROUP	<b>126</b>
<b>PANİK BAR VE YANGIN MALZEMELERİ</b> PANIC BAR AND FIRE MATERIALS	<b>130</b>
<b>KAPI FİTİLLERİ</b> DOOR SEALS	<b>142</b>
<b>MENTEŞE GRUBU</b> HINGE GROUP	<b>148</b>
<b>DİĞER ÜRÜN GRUBU</b> OTHER PRODUCT GROUP	<b>158</b>

# İNİÇİ

*Content*





KAPI.

DOOR LOCK  
GROUP

# KILIT GRUBU

# ÇELİK KAPI KİLİTLERİ

## Steel Door Locks

252 R

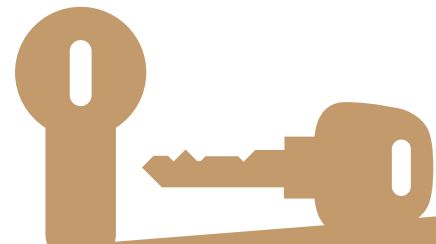
MONOBLOK ÇELİK KAPI GÖMME KİLİDİ.  
RULMANLI.

MORTISE LOCK FOR STEEL DOORS. WITH  
BALL BEARING.



257

PLUS ÇELİK KAPI GÖMME EMNİYET KİLİDİ.  
SAFETY MORTISE LOCK FOR STEEL DOORS.





# ÇELİK KAPI KİLİTLERİ

Steel Door Locks

252 RA

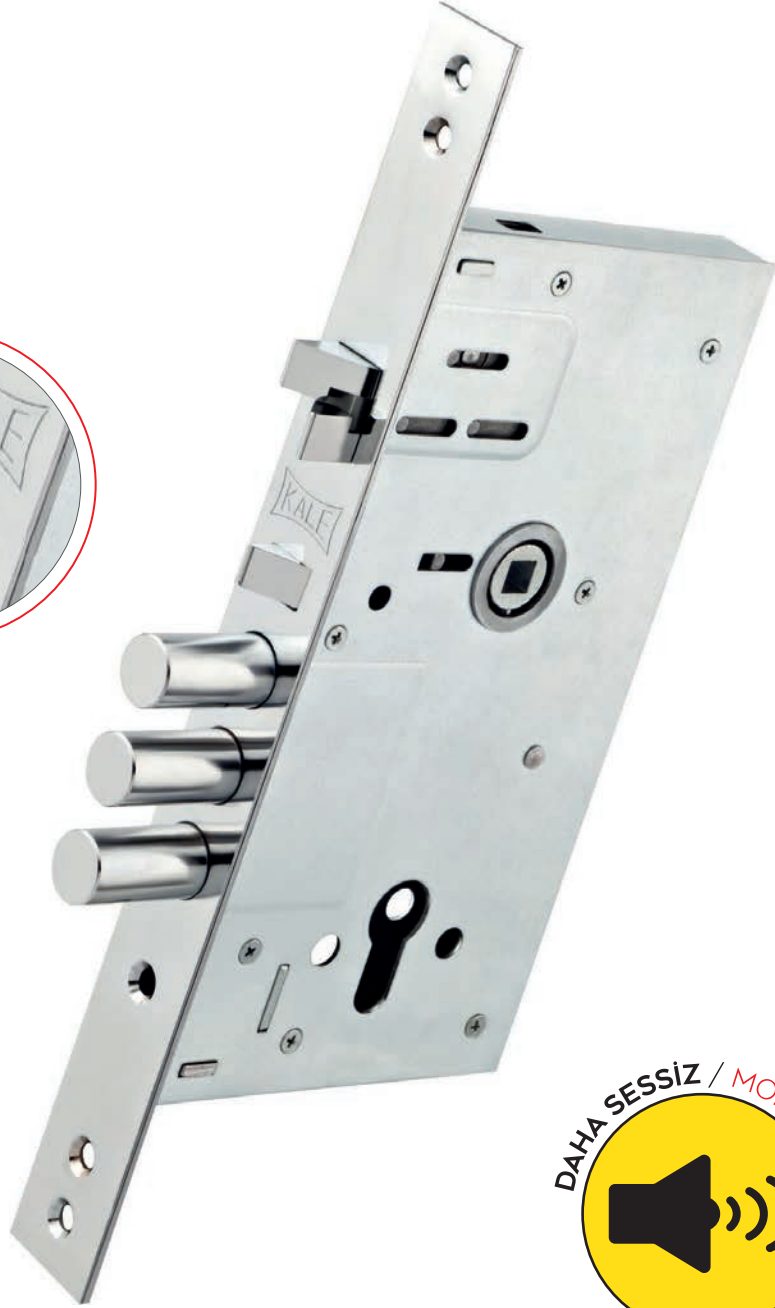
MONOBLOK ÇELİK KAPI GÖMME KİLİDİ.  
RULMANLI.

MORTISE LOCK FOR STEEL DOORS. WITH  
BALL BEARING.

Yardımcı Kilit  
Auxiliary Latch



**KALE**  
**OTOMATİK**



# ÇELİK KAPI KİLİTLERİ

## Steel Door Locks

### 252 RL SET

FİŞELİ ÇELİK KAPI GÖMME KİLİT SETİ.

DOUBLE-BIT KEY MORTISE LOCK SET FOR STEEL DOORS.

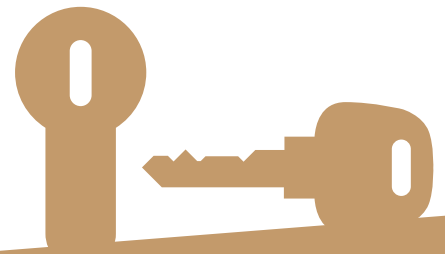
› Ortak anahtarlı (3 adet)  
(Opsiyonel 5 anahtarlı)

› Keyed Alike (3 Pieces)  
(Optional 5 keys)



3 anahtar  
(Opsiyonel 5 anahtar)

3 keys  
(Optional 5 keys)



# ÇELİK KAPI KİLİTLERİ

## Steel Door Locks

252 RYM

MULTİSİSTEM YARI MERKEZİ SİSTEM ÇELİK KAPI KİLİDİ.  
RULMANLI

MULTI-POINT SEMI-CENTRAL LOCKING SYSTEM FOR STEEL DOORS.  
WITH BALL BEARING.



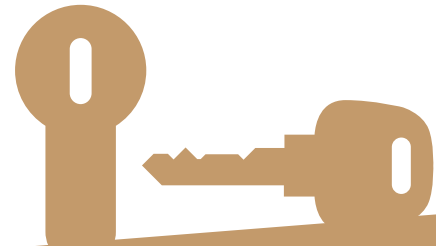
# ÇELİK KAPI KİLİTLERİ

## Steel Door Locks

256 G

MULTİSİSTEM MERKEZİ ÇELİK KAPI KİLİDİ. GİZLİ EMNİYET KELEPÇELİ.  
RULMANLI.

MULTI-POINT CENTRAL LOCKING SYSTEM FOR STEEL DOORS.  
WITH CONCEALED DOOR RETAINER. WITH BALL BEARING.



# ÇELİK KAPI KİLİTLERİ

*Steel Door Locks*

256

MULTİSİSTEM MERKEZİ ÇELİK KAPI KİLİDİ.  
RULMANLI.

MULTI-POINT CENTRAL LOCKING SYSTEM FOR STEEL DOORS.  
WITH BALL BEARING.



# ÇELİK KAPI KİLİTLERİ

## Steel Door Locks

262 R

CHAMPION KANCALI ÇELİK KAPI GÖMME KİLİDİ.  
RULMANLI

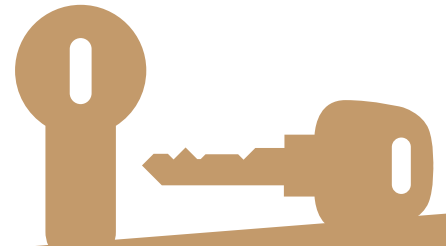
MORTISE LOCK WITH CLAW TYPE DEADBOLT FOR STEEL DOORS.  
WITH BALL BEARING.



267

CHAMPION KANCALI ÇELİK KAPI GÖMME EMNİYET KİLİDİ.  
RULMANLI

SAFETY MORTISE LOCK WITH CLAW TYPE DEADBOLT  
FOR STEEL DOORS. WITH BALL BEARING.



# ÇELİK KAPI KİLİTLERİ

*Steel Door Locks*

292 R

CHAMPION KANCALI ÇELİK KAPI GÖMME KİLİDİ.  
RULMANLI

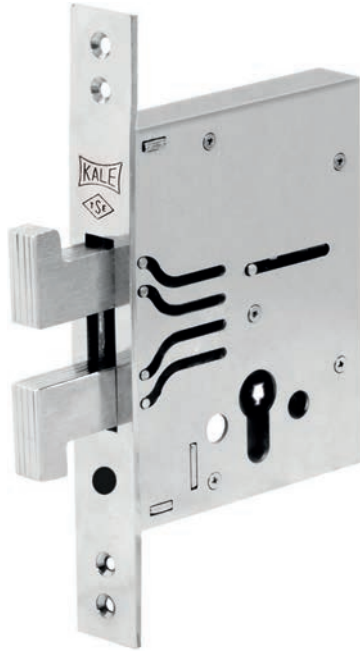
MORTISE LOCK WITH REVERSE CLAWS FOR STEEL DOORS.  
WITH BALL BEARING.



297

CHAMPION KANCALI ÇELİK KAPI GÖMME EMNİYET KİLİDİ.  
RULMANLI

SAFETY MORTISE LOCK WITH REVERSE CLAWS.  
FOR STEEL DOORS.



# ÇELİK KAPI KİLİTLERİ

## Steel Door Locks

276

CHAMPION KANCALI ÇELİK KAPI GÖMME KİLİDİ.  
RULMANLI

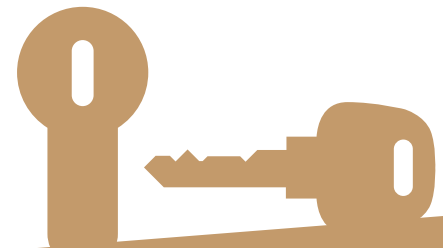
MORTISE LOCK WITH CLAW TYPE DEADBOLD FOR STEEL DOORS.  
WITH BALL BEARING.



277

CHAMPION KANCALI ÇELİK KAPI GÖMME EMNİYET KİLİDİ.  
RULMANLI

SAFETY MORTISE LOCK WITH CLAW TYPE DEADBOLT  
FOR STEEL DOORS. WITH BALL BEARING.





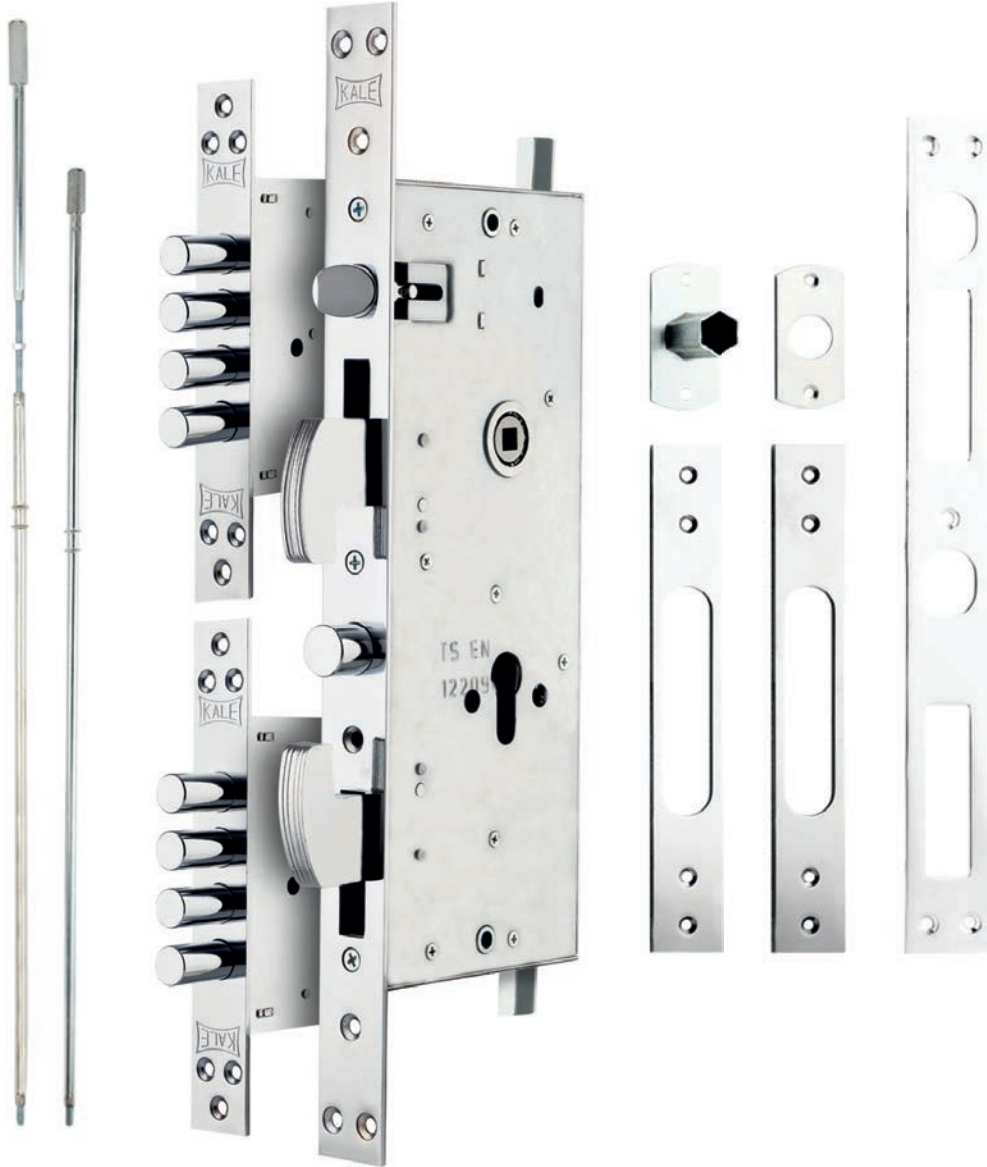
# ÇELİK KAPI KİLİTLERİ

## Steel Door Locks

276 T

CHAMPION MULTİSİSTEM MERKEZİ KANCALI ÇELİK KAPI KİLİDİ.  
RULMANLI

MULTI-POINT CENTRAL LOCKING SYSTEM WITH CLAW TYPE  
DEADBOLT FOR STEEL DOORS. WITH BALL BEARING.



# ÇELİK KAPI KİLİTLERİ

## Steel Door Locks

# 252 EM

### TEKNİK BİLGİLER:

GÖVDE: ÇELİK, GALVANİZ KAPLAMALI.  
AYNA VE KARŞILIK: ÇELİK, KROM KAPLAMALI.  
MANDAL: SİNER, KROM KAPLAMALI.  
SERTİFİKALAR: TS EN 14846  
PİL GERİLİM DEĞERİ: 1.5 V AA X 4 (6 V)  
HARİCİ GERİLİM DEĞERİ: EXTERNAL POWER LEVEL : 12 V DC (KABLOLU BAĞLANTI İÇİN)  
PİL ÖMRÜ: 1 YIL (ORTALAMA KULLANIM)  
ÇALIŞMA SICAKLIĞI: -20°C / +60°C  
DEPOLAMA SICAKLIĞI: 0°C / +50°C  
NEM: 0 - %85 RH

### TECHNICAL INFORMATION:

CASE: STEEL, GALVANIZED.  
FOREND PLATE AND STRIKING: STEEL, CHROME PLATED.  
LATCH: SINTER, CHROME PLATED.  
CERTIFICATIONS: TS EN 14846  
BATTERY POWER LEVEL: 1.5 V AA X 4 (6 V)  
EXTERNAL POWER LEVEL: 12 V DC (FOR CABLE CONNECTION)  
BATTERY LIFE: 1 YEAR (AVERAGE USE)  
WORKING TEMPERATURE: -20°C / +60°C  
STORAGE TEMPERATURE: 0°C / +50°C  
HUMIDITY: 0 - %85 RH



### Kale Akıllı Çelik Kapı Kilidi ile

anahtara ihtiyaç duymadan kapınızı akıllı mobil telefonunuz ile açın

### Kale Smart Lock for Steel Doors

allows you to access your door with your smart phone



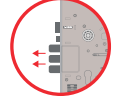
Mobil Anahtar paylaşımı ile dilediğiniz kişiye sınırlı/sınırsız geçiş izni  
Issue mobile keys for your visitors via smart phone



İstenilen zaman aralığında giriş yetkisi verebilme  
Grant visitors time limited/unlimited access



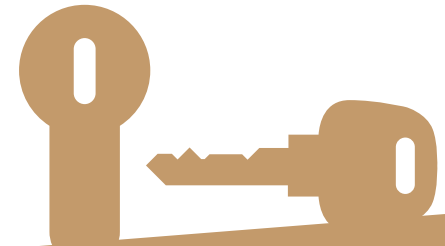
Elektronik Geçiş Kontrol Sistemleri ile uyumlu  
Can easily integrate with Electronic Access Control System:



Kapı kapandığında otomatik kilitleme  
Automatic locking when the door is closed



Kapı koluna basılarak içeriden kolayca çıkış sağlar  
Easy exit with Panic Function



# ÇELİK KAPI KİLİTLERİ

## Steel Door Locks

### 356 MULTI

#### TEKNİK BİLGİLER:

GÖVDE: ÇELİK, GALVANİZ KAPLAMALI.  
AYNA VE KARŞILIK: ALKALİ, ÇİNKO KAPLAMALI.  
SÜRGÜ: ÇELİK, NİKEL KAPLAMALI, DOKUZ MİLLİ.  
MANDAL: PİRİNÇ, NİKEL KAPLAMALI.  
YÖN: ÇEVİRİLEBİLİR.  
SERTİFİKALAR: TS EN 12209

#### TECHNICAL INFORMATION:

CASE: STEEL, GALVANIZED.  
FOREND AND STRIKING PLATE: ALKALI, ZINC PLATED.  
DEADBOLT: STEEL, NICKEL PLATED, NINE BARS.  
LATCH: BRASS, NICKEL PLATED.  
DIRECTION: REVERSIBLE.  
CERTIFICATIONS: TS EN 12209.



# ÇELİK KAPI KİLİTLERİ

## Steel Door Locks

282 RD

DÖNER SÜRGÜLÜ ÇELİK KAPI GÖMME KİLİDİ.  
RULMANLI.

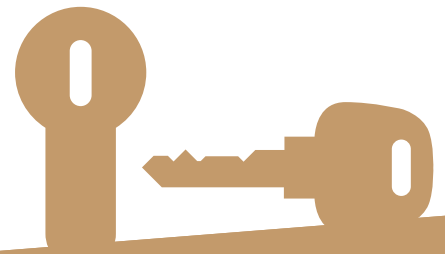
MORTISE LOCK ROTATING DEADBOLT FOR STEEL DOORS.  
WITH BALL BEARING.



287

DÖNER DÜRGÜLÜ ÇELİK KAPI GÖMME EMNİYET KİLİDİ.

SAFETY MORTISE LOCK WITH ROTATING DEADBOLT  
FOR STEEL DOORS.



# SİLİNDİRLİ GÖMME KİLİTLER

*Mortise Lock With Cylinder*

## 152/3MR

SİLİNDİRLİ GÖMME KİLİT (GENİŞ TİP.)  
AHŞAP KAPILAR İÇİN.  
RULMANLI.

MORTISE LOCK WITH  
CYLINDER (WIDE TYPE.)  
FOR WOODEN DOORS.  
WITH BALL BEARING.



## 152 RP

SİLİNDİRLİ GÖMME KİLİT (GENİŞ TİP.)  
PVC KAPILAR İÇİN.  
RULMANLI.

MORTISE LOCK WITH  
CYLINDER (WIDE TYPE.)  
FOR PVC DOORS.  
WITH BALL BEARING.



## 152 R

SİLİNDİRLİ GÖMME KİLİT (GENİŞ TİP.)  
PVC KAPILAR İÇİN.  
RULMANLI.

MORTISE LOCK WITH  
CYLINDER (WIDE TYPE.)  
FOR PVC DOORS.  
WITH BALL BEARING.



# SİLİNDİRLİ GÖMME KİLİTLER

*Mortise Lock With Cylinder*

153

SİLİNDİRLİ GÖMME KİLİT (DAR TİP.)  
ALÜMİNYUM ÇARPMA KAPILAR İÇİN.  
KARŞILIKSIZ VE ROZETSİZ.

MORTISE LOCK WITH CYLINDER (NARROW TYPE.)  
FOR ALUMINIUM SWINGING DOORS.  
WITHOUT STRIKING PLATE AND ROZETTE

155 B

İÇ KAPI GÖMME KİLİDİ.  
ALÜMİNYUM WC KAPILAR İÇİN.

INTERIOR MORTISE LOCK.  
FOR ALUMINIUM WC DOORS.



155

SİLİNDİRLİ GÖMME KİLİT (DAR TİP.)  
ALÜMİNYUM KAPILAR İÇİN. KARŞILIKSIZ VE ROZETSİZ.

MORTISE LOCK WITH CYLINDER (NARROW TYPE.)  
FOR ALUMINIUM DOORS. WITHOUT STRIKING PLATE AND ROZETTE



154

SİLİNDİRLİ GÖMME KİLİT (GENİŞ TİP.)  
AĞSAÇ ÇARPMA KAPILAR İÇİN.

MORTISE LOCK WITH CYLINDER (WIDE TYPE.)  
FOR WOODEN SWINGING DOORS.



# SİLİNDİRLİ GÖMME KİLİTLER

*Mortise Lock With Cylinder*

## 189 3-MF

PRAZIS SİLİNDİRLİ GÖMME KİLİDİ.  
AHŞAP VE METAL KAPILAR İÇİN.

SAFETY MORTISE LOCK WITH CROSS KEY TYPE CYLINDER.  
FOR WOODEN AND METAL DOORS.

## 189 3M

SİLİNDİRLİ GÖMME KİLİDİ.  
AHŞAP VE METAL KAPILAR İÇİN.

SAFETY MORTISE LOCK WITH CYLINDER  
FOR WOODEN AND METAL DOORS.



## 189 4-MF

PRAZIS SİLİNDİRLİ GÖMME EMNİYET KİLİDİ.  
AHŞAP VE METAL KAPILAR İÇİN.

SAFETY MORTISE LOCK WITH CROSS KEY TYPE CYLINDER.  
FOR WOODEN AND METAL DOORS.



# DIŐAN TAKMA TİRAJLI KİLİTLER

Surface Mount Rim Locks

## 157 ABC

DIŐAN TAKMA TİRAJLI KİLİT / NO: 14-10-12.  
AŐŐAP VE METAL KAPILAR İŐİN. SABİT VEYA KOVANLI STANDART SİLİNDİRLİ.

SURFACE MOUNT RIM LOCK / NO: 14-10-12.  
FOR WOODEN AND METAL DOORS. WITH FIXED OR LOOSE STANDARTD CYLINDER

## 2001 ABC

DIŐAN TAKMA TİRAJLI KİLİT / NO: 14-10-12.  
AŐŐAP VE METAL KAPILAR İŐİN. SABİT SİSTEM SİLİNDİRLİ.

SURFACE MOUNT RIM LOCK / NO: 14-10-12.  
FOR WOODEN AND METAL DOORS. WITH FIXED SYSTEM CYLINDER



## A 3M/C 3M

DIŐAN TAKMA TİRAJLI KİLİT / NO: 14-12.  
AŐŐAP VE METAL KAPILAR İŐİN.  
SABİT VEYA KOVANLI STANDART SİLİNDİRLİ.

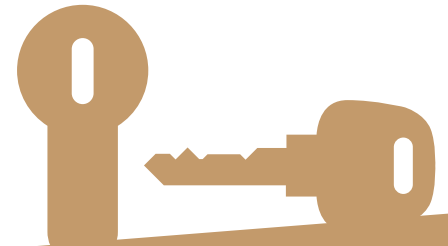
SURFACE MOUNT RIM LOCK / NO: 14-12.  
FOR WOODEN AND METAL DOORS.  
WITH FIXED OR LOOSE STANDARTD CYLINDER



## 157 AE

DIŐAN TAKMA TİRAJLI KİLİT / NO: 14  
AŐŐAP VE METAL KAPILAR İŐİN. SABİT VEYA KOVANLI  
STANDART SİLİNDİRLİ.

SURFACE MOUNT RIM LOCK / NO: 14  
FOR WOODEN AND METAL DOORS. WITH FIXED OR LOOSE  
STANDARTD CYLINDER





# DIŐTAN TAKMA TİRAJLI KİLİTLER

*Surface Mount Rim Locks*

**357 MS**

KALE OTOMAT/DİŐTAN TAKMA ELEKTRİKLİ TİRAJLI KİLİT.  
AŐŐAP VE METAL KAPILAR İŐİN. BUTONLU. MAKARALI.

KALE SURFACE MOUNT ELECTRICAL RIM LOCK.  
FOR WOODEN AND METAL DOORS. WITH PUSH BUTTON. WITH ROLLER.



**357 M**

KALE OTOMAT/DİŐTAN TAKMA ELEKTRİKLİ TİRAJLI KİLİT.  
AŐŐAP VE METAL KAPILAR İŐİN. BUTONLU. SİLİNDİRLİ MAKARALI.

KALE SURFACE MOUNT ELECTRICAL RIM LOCK.  
FOR WOODEN AND METAL DOORS. WITH PUSH BUTTON.  
WITH CYLINDER. WITH ROLLER.



# İÇ KAPI GÖMME KİLİTLERİ

*Interior Mortise Locks*

## 149 R WC

İÇ KAPI GÖMME KİLİDİ. (GENİŞ TİP.) RULMANLI.  
AĞŞAP WC KAPILAR İÇİN. ROZETLİ KAPI KOLUNA UYGUN KİLİT  
INTERIOR MORTISE LOCK. (WIDE BALL BEARING.  
FOR WOODEN WC DOORS. COMPATIBLE WITH DOOR  
HANDLE ESCUTCHEON

## 141 R

İÇ KAPI GÖMME KİLİDİ (GENİŞ TİP.) RULMANLI  
AĞŞAP KAPILAR İÇİN. ROZETLİ KAPI KOLUNA UYGUN KİLİT.  
INTERIOR MORTISE LOCK (WIDE TYPE.) WITH BALL BEARING.  
FOR WOODEN DOORS. COMPATIBLE WITH DOOR HANDLE ESCUTCHEON.



## 151 R

İÇ KAPI GÖMME KİLİDİ. (GENİŞ TİP.)  
PVC KAPILAR İÇİN. RULMANLI.  
INTERIOR MORTISE LOCK. (WIDE TYPE.)  
FOR PVC DOORS. WITH BALL BEARING.



## 169 R WC

İÇ KAPI GÖMME KİLİDİ. (GENİŞ TİP.)  
AĞŞAP WC KAPILAR İÇİN. RULMANLI.  
INTERIOR MORTISE LOCK. (WIDE TYPE.)  
FOR WOODEN WC DOORS. WITH BALL BEARING



# İÇ KAPI GÖMME KİLİTLERİ

*Interior Mortise Locks*

201

ÇELİK GALVANİZ KAPLAMALI. ÇELİK NİKEL KAPLAMALI.  
ZAMAK DÖKÜM. KROM KAPLAMALI. TEK TURLU.  
SERTİFİKALAR: TS EN 12209.

STEEL GALVANIZED COATED. IT IS COATED WITH STEEL NICKEL.  
ZINC ALLOY. CHROME PLATED. ONE ROUND.  
CERTIFICATES: TS EN 12209.

251

İÇ KAPI GÖMME KİLİDİ  
AHŞAP KAPILAR İÇİN. ANAHTARSIZ

INTERIOR MORTISE LOCK  
FOR WOODEN DOORS. WITHOUT KEY.



201 F

ÇELİK GALVANİZ KAPLAMALI. ÇELİK NİKEL KAPLAMALI.  
ZAMAK DÖKÜM. KROM KAPLAMALI. TEK TURLU.  
3 ADET. (OPSİYONEL 5 ADET). TS EN 12209.

STEEL GALVANIZED COATED. STEEL NİKEL COATED.  
ZINC ALLOY. CHROME PLATED. ONE ROUND.  
3 PIECES. (OPTIONAL 5). TS EN 12209.



# SESSİZ SERİ VE MİKNATISLI KİLİTLER

*Silent Series and Magnetic Locks*

221

SESSİZ SERİ KLASİK İÇ KAPI  
GÖMME KİLİDİ 50MM

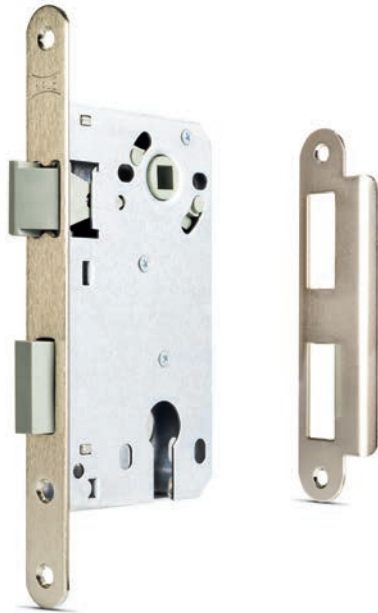
SLENT SERIES CLASSICAL INTERIOR  
MORTISE LOCK



222

SESSİZ SERİ KLASİK  
SİLİNDİRLİ KİLİT 50 MM

SLENT SERIES CYLINDER  
CLASSIC SERIES



229 WC

SESSİZ SERİ KLASİK  
BANYO - WC GÖMME KİLİDİ 50MM

SILENT SERIES CLASSICAL  
BATHROOM MORTISE LOCK 50MM



# PRATİK MİKNATISLI KİLİTLER

*Silent Series and Magnetic Locks*

## 241

PRATİK KLASİK İÇ KAPI  
GÖMME KİLİDİ 50MM

PRACTICAL CLASSIC INTERIOR DOOR  
MORTISE LOCK 50MM



## 242

PRATİK KLASİK İÇ KAPI  
SİLİNDİRLİ KİLİT 50 MM

PRACTICAL CLASSIC INTERIOR DOOR  
LOCK WITH CYLINDER 50 MM



## 249 WC

PRATİK KLASİK  
BANYO - WC GÖMME KİLİDİ 50MM

PRACTICAL CLASSIC  
BATH - WC MORTISE LOCK 50MM



# SESSİZ SERİ VE MIKNATISLI KİLİTLER

*Silent Series and Magnetic Locks*

## 231 NN

SESSİZ SERİ NEODYUM MIKNATISLI  
İÇ KAPI GÖMME KİLİDİ 50MM

SILENT SERIES NEODYUM MAGNETIC  
INTERIOR MORTISE LOCK 50MM

## 232 NN

SESSİZ SERİ NEODYUM MIKNATISLI  
SİLİNDİRLİ GÖMME KİLİDİ 50MM

SILENT SERIES NEODYUM MAGNETIC  
INTERIOR MORTISE LOCK WITH CYLINDER 50MM



## 239 WC NN

SESSİZ SERİ NEODYUM MIKNATISLI  
BANYO - WC GÖMME KİLİDİ 50MM

SILENT SERIES NEODYUM MAGNETIC  
BATHROOM MORTISE LOCK 50MM

# SİLİNDİRLER

Cylinders

## 164 CG

SİLİNDİR TOPUZUNUN HAREKETİNİ SAĞ VE SOL YÖNE  
ÇEVİRİMİNİ KISITLAYAN AYAR YUVASI.

ADJUSTMENT HOLES FOR RESTRICTING THE ROTATE OF CYLINDER  
THUNBTUM IN RIGHT OR LEFT DIRECTION.

## 164 OBS BE

OTOMATİK BLOKAJ SİSTEMİ. SİSTEM SİLİNDİR.  
AUTOMATIC BLOCKAGE SYSTEM. SYSTEM CYLINDER.



## 164 ASM

KALE ALARMLI SİLİNDİR. SİSTEM SİLİNDİR.  
KALE ALARM CYLINDER. SYSTEM CYLINDER.

(\*) Bu özellik tek kullanımlık olup kullanıcıyı en az 6 yıl boyunca, yalnız silindirin kırılması (tuzak kısmı) ile meydana gelebilecek hırsızlık girişimlerine karşı caydırıcı amaçlı olarak kapı iç ve dış ortama doğru 10 cm mesafeden 80dBA ses seviyesi ile uyarılmak amacıyla tasarlanmıştır.

(\*) This feature is single use only and it is designed to dissuade the burglary attempts that only include snapping the cylinder (on its sacrificial cut) by activating the alarm with the sound of 80db within 10 cm range towards the inner and outer part of the door. The protection period of alarm is minimum 6 years.



80dB



## 164 OBS G

OTOMATİK BLOKAJ SİSTEMİ. SİSTEM SİLİNDİR.  
AUTOMATIC BLOCKAGE SYSTEM. SYSTEM CYLINDER.

## 164 SNC

SİSTEM SİLİNDİR.  
SYSTEM CYLINDER.

## 164 BNE

BİLYALI SİLİNDİR EMNİYET KARTLI.  
HIGH SECURITY CYLINDER,  
WITH REGISTRATION CARD.



## 164 GNC

STANDART SİLİNDİR.  
STANDARD CYLINDER.



## 164 BR-GR-SR

YARIM TİP SİLİNDİR.  
BİLYALI, STANDART, SİSTEM SİLİNDİR.  
HALF TYPE CYLINDER.  
HIGH SECURITY, STANDARD, SYSTEM CYLINDER.





## 164 SMC

SİSTEM MANDALLI SİLİNDİR.  
THE SYSTEM IS CYLINDER WITH LATCH.

## 164 BME

BİLYALI MANDALLI SİLİNDİR. EMNİYET KARTLI  
BALL LATCHED CYLINDER. SAFETY CARD



## 164 GMC

STANDART MANDALLI SİLİNDİR.  
STANDARD LATCHED CYLINDER.



## 164 GMC

YARIM MANDALLI TİP SİLİNDİR.  
HALF LATCH TYPE CYLINDER.



# SİLİNDİRLER

Cylinders

## 164 YGS SE

YÜKSEK GÜVENLİKLİ SİLİNDİR. SİSTEM SİLİNDİR.  
EMNİYET KARTLI.

ADVANCED SECURITY CYLINDER. SYSTEM CYLINDER.  
WITH REGISTRATION CARD.



Sarsmaya Dirençli  
Anti-Bump



Kırmaya Dirençli  
Anti-Snap



Maymuncukla  
Açılmaya Karşı Dirençli  
Anti-Pick



Delinmeye Dirençli  
Anti-Drill

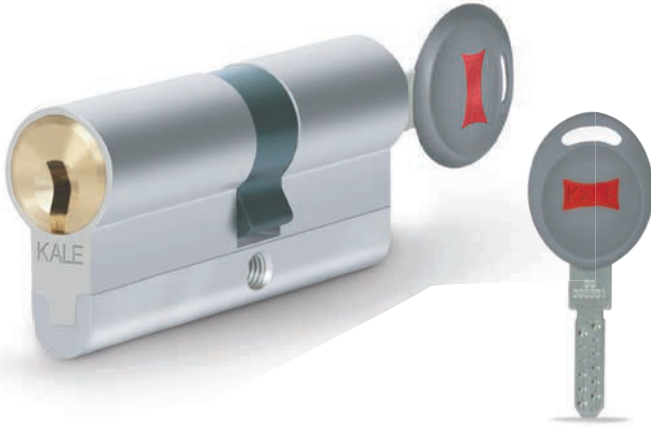


Çelik U Profil  
Steel U Profile

## 164 CEC

KALE TÜPTEN ŞİFRELI YÜKSEK GÜVENLİKLİ SİLİNDİR.  
EMNİYET KARTLI.

KALE ADVANCED SECURITY CYLINDER  
WITH CORE POSITIONED PINS.  
WITH REGISTRATION CARD.



## 164 KIS

KALE İKAZ SİLİNDİRİ  
KALE ALERT CYLINDER

Girişte ve çıkışta anahtar kapıda unutulduğunda  
It the key is forgotten on the door at the entry and exit



8 saniye içinde devreye girer\*  
Alarm runs up in 8 seconds



Alarm 100 dBA ses ile sizi uyarır  
Alarm emits 100 dBA alert sound



Farklı renklerde şık ve plastik kafalı anahtarlar  
With coloured and stylish plastic-headed keys



KALE TUZAKLI SİLİNDİR. SİSTEM SİLİNDİR.  
KALE TRAP CYLINDER. SYSTEM CYLINDER.

## 232 KTB G

KALE TUZAKLI SİLİNDİR. STANDART SİLİNDİR.  
KALE TRAP CYLINDER. STANDARD CYLINDER.



## 164 DSN

ÇELİK TAKVİYELİ SİLİNDİR. SİSTEM SİLİNDİR.  
TEAR-RESISTANT CYLINDER. SYSTEM CYLINDER.

## 164 DGN

ÇELİK TAKVİYELİ SİLİNDİR. STANDART SİLİNDİR.  
TEAR-RESISTANT CYLINDER. STANDARD CYLINDER.

Direnç Ustası  
**ÇELİK  
TAKVİYELİ  
SİLİNDİR**

Resis Master  
**TEAR  
RESISTANT  
CYLINDER**



Direnç Ustası  
**ÇELİK  
TAKVİYELİ  
SİLİNDİR**

Resis Master  
**TEAR  
RESISTANT  
CYLINDER**



# SİLİNDİRLER

Cylinders

## 164 OBS-BNE Z

YÜKSEK GÜVENLİKLİ İNŞAAT SİLİNDİRİ.  
EMNİYET KARTLI.

HIGH SECURITY CONSTRUCTION CYLINDER.  
WITH REGISTRATION CARD.

## 164 DBNE

ÇELİK TAKVİYELİ SİLİNDİR.  
BİLYALI SİLİNDİR EMNİYET KARTLI.

TEAR-RESISTANT CYLINDER.  
HIGH SECURITY CYLINDER  
WITH REGISTRATION CARD.

Dirağç Usta!  
**ÇELİK  
TAKVİYELİ  
SİLİNDİR**

Resist Master  
**TEAR  
RESISTANT  
CYLINDER**



Paslanmaz çelik takviyeli  
Stainless steel reinforcement.



## 164 OBS BE

OTOMATİK BLOKAJ SİSTEMİ. BİLYALI SİLİNDİR.  
EMNİYET KARTLI.

AUTOMATIC BLOCKAGE SYSTEM. HIGH SECURITY CYLINDER.  
WITH REGISTRATION CARD.

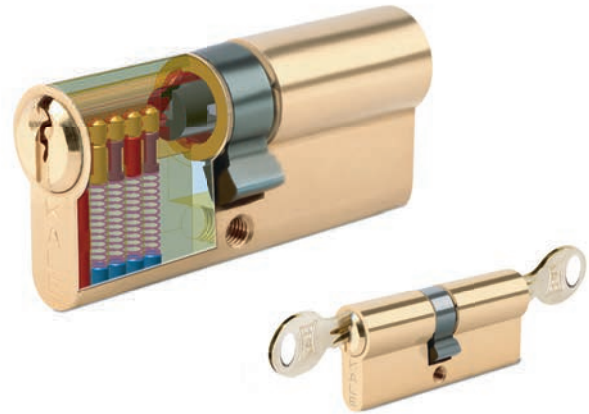


Otomatik blokaj pimleri  
Automatic blockage pins

## 164 GS-GSC

STANDART SİLİNDİR. ACIL DURUM FONKSİYONLU.  
SİLİNDİRİN BİR TARAFINDA ANAHTAR TAKILI OLSA BİLE  
DİĞER TARAFINDAN ANAHTAR İLE AÇILABİLME.

STANDART CYLINDER WITH EMERGENCY FUNCTION.  
OPERABLE BY KEY EVEN IF A KEY IS INSERTED INTO  
OTHER SIDE OF THE CYLINDER.



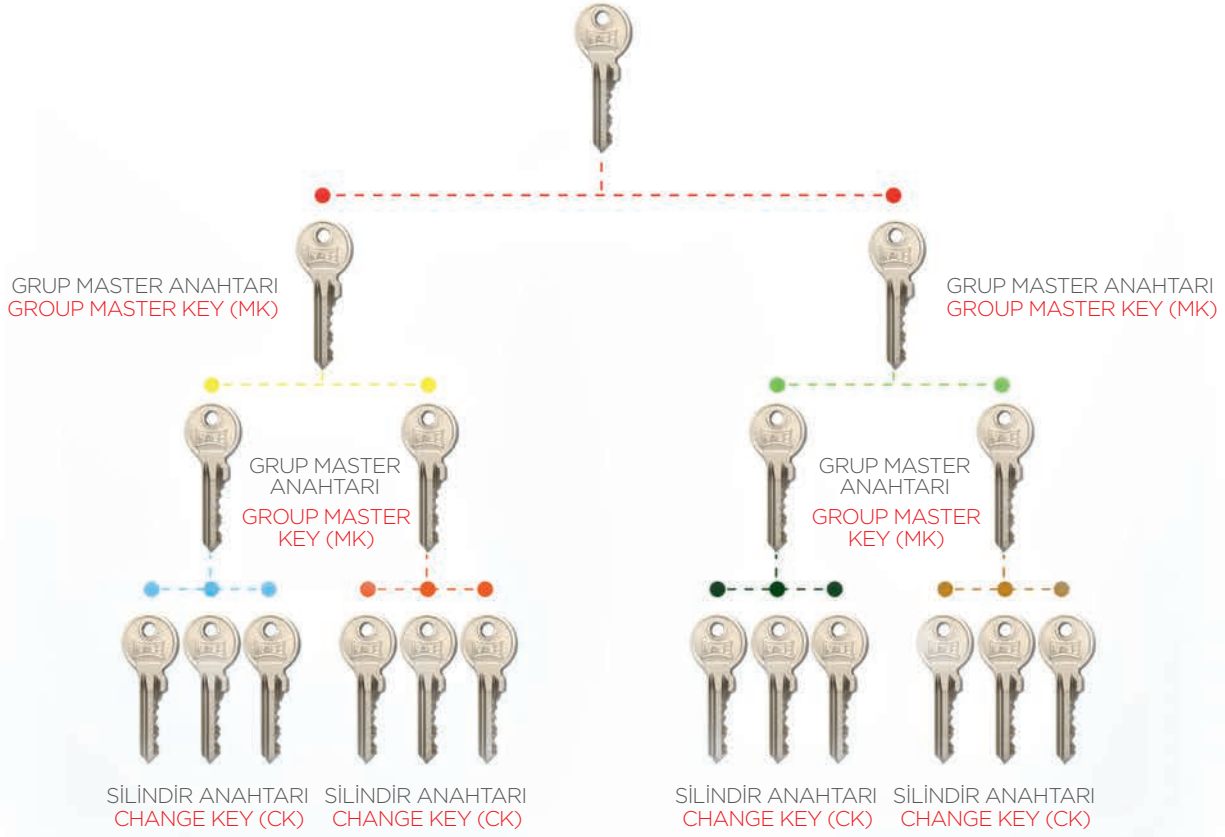
# KALE MASTER SİSTEM

*Kale Master System*

**KMS**



BÜYÜK GENEL MASTER ANAHTARI  
GREAT GRAND MASTER KEY (GGMK)



# BLİSTER AMBALAJLI KİLİTLER

*Locks In Blister Pack*



# ÇELİK KAPI KİLİTLERİ

*Steel Door Locks*

**HOK**  
KİLİTLERİ

**CC 9001**

MONOBLOK ÇELİK KAPI GÖMME KİLİDİ.  
RULMANLI.

MORTISE LOCK FOR STEEL DOORS. WITH  
BALL BEARING.



**CC 9009**

PLUS ÇELİK KAPI GÖMME EMNİYET KİLİDİ.  
SAFETY MORTISE LOCK FOR STEEL DOORS.



# ALARMLI ÇELİK KAPI KİLİDİ

Alarmed Steel Gate Lock

**HOK**  
KİLİTLERİ

**CS 9900**



105 dB ALARM SESİ YOĞUNLUĞU  
105\* dB ALARMS SOUND INTENSITY



## ÇİFT KORUMA

Olağandışı darbelere ve kapı açılmalarına karşı manyetik korumave darbe algılayıcı

## DOBLE PROTECTION

Magnetic protection and impact sensör against abnormal impacts and door openings



## KOLAY PİL DEĞİŞİMİ

2 x AA pil ile 2 yıla kadar bekleme süresi

## EASILY CHANGEABLE BATTERY

Stand-by up to 2 years with 2 x AA alkaline battery

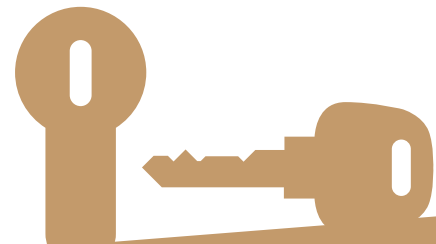


## KOLAY MONTAJ

Mevcut Çelik kapı kilidi yerine uygulanabilir.

## EASY INTTALLATION

Applicable in place of existing steel gate lock





# ÇELİK KAPI KİLİTLERİ

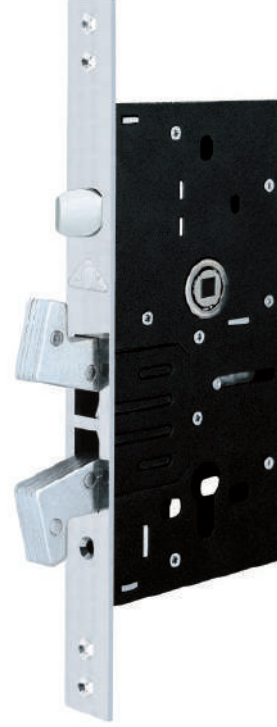
*Steel Door Locks*



**CE 9201**

CHAMPION KANCALI ÇELİK KAPI GÖMME KİLİDİ.  
RULMANLI

MORTISE LOCK WITH REVERSE CLAWS FOR STEEL DOORS.  
WITH BALL BEARING.



**CE 9209**

CHAMPION KANCALI ÇELİK KAPI GÖMME EMNİYET KİLİDİ.  
RULMANLI

SAFETY MORTISE LOCK WITH REVERSE CLAWS.  
FOR STEEL DOORS.



# YARI MERKEZİ VE MERKEZİ KİLİT

*Semi Center and Central Lock*



## YARI MERKEZİ

MULTİSİSTEM YARI MERKEZİ SİSTEM ÇELİK KAPI KİLİDİ.  
RULMANLI

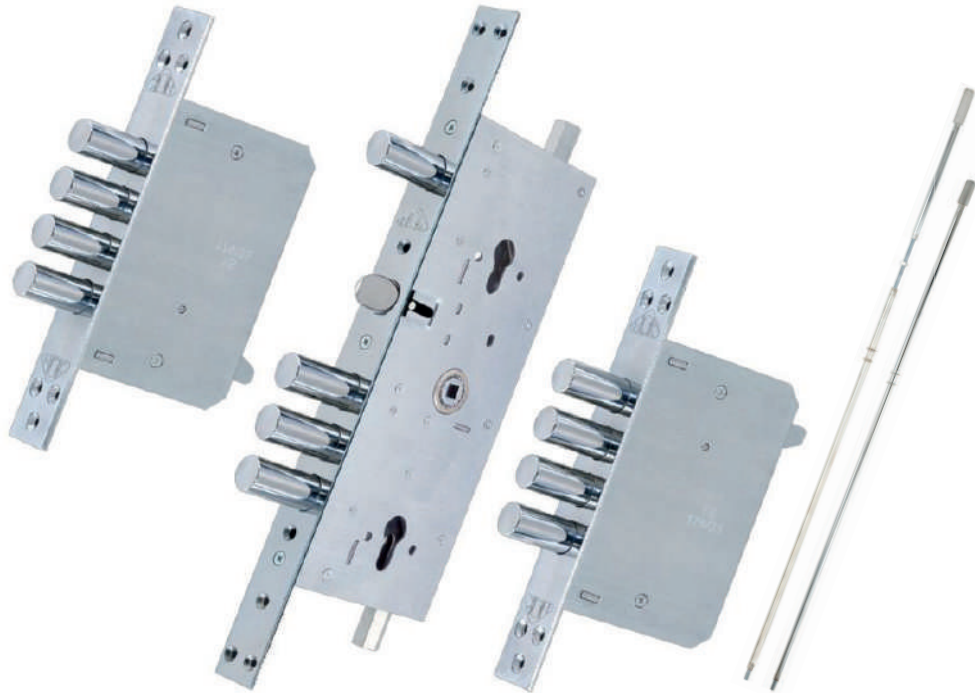
MULTI-POINT SEMI-CENTRAL LOCKING SYST  
WITH BALL BEARING.



## KLASİK MERKEZİ

MULTİSİSTEM MERKEZİ ÇELİK KAPI KİLİDİ.  
RULMANLI.

MULTI-POINT CENTRAL LOCKING  
SYSTEM FOR STEEL DOORS.  
WITH BALL BEARING.



# İÇ ODA VE SİLİNDİRLİ KİLİTLER

*Cylinder and Interior Locks*

**HOK**  
KİLİTLERİ

**ET 40**

NORMAL GÖMME WC KİLİDİ

**ER 40**

EKSTRA GÖMME ODA KİLİDİ



**SR 40**

SİLİNDİRLİ GÖMME KİLİT  
GENİŞ TİP



**SR 45 M**

SİLİNDİRLİ RULMALI ODA KİLİDİ

**SR 45**

SİLİNDİRLİ GÖMME KİLİT



**189 3 FM**

PRAZIS GÖMME  
EMNİYET KİLİDİ

**BİLYALI YUVARLAK TOPUZLU**

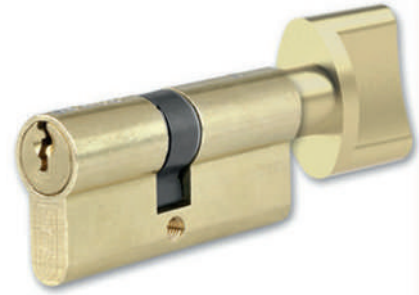
**BİLYALI SİLİNDİR**



**YARIM TİP TOPUZLU SİLİNDİR**



**TOPUZLU STANDART SİLİNDİR**



**YARIM TİP STANDART SİLİNDİR**



**STANDART SİLİNDİR**



# DIŐAN TAKMA TİRAJLI KİLİTLER

*Surface Mount Rim Locks*

**HOK**  
KİLİTLERİ

**MT 14 B**

SİLİNDİRLİ, TRAJLI (SIVAMA BİLYALI)

**MT 14**

SİLİNDİRLİ, TRAJLI (SIVAMA)



**ST 14**

STANDART SİLİNDİRLİ, TRAJLI



**ST 14 B**

SİLİNDİRLİ, TRAJLI (BİLYALI)



# AKILLI KİLİT - ŞARJ EDİLEBİLİR LİTYUM PİLLİ

Smart Lock

utopic R

Dünyanın  
En Küçüğü



## GENEL ÖZELLİKLER

- Çap: 50 mm / uzunluk: 60 mm
- Silindir ile çalışan her kapiya uygulanabilme
- Kilidin anahtarla kullanımına engel olmayan akıllı tasarım
- Şarj edilebilir Lithium pillerle tek şarjda 8\* ay bekleme ya da 3 türlü kilitte 2.800\* operasyon. RF alıcı ile bluetooth birlikte kullanılıyorsa, bekleme süresi yarıya iner.
- 100 tane parmak izini tanıyabilen geniş hafıza
- Kablosuz haberleşme altyapısı sayesinde ev otomasyon sistemleri ile tam entegrasyon
- Yüksek güvenli kapasitif parmak izi okuma teknolojisi ve 500 dpi sensör hassasiyeti
- İç tarafı teleskobik olarak 12mm uzayabilen silindir, coreless motor opsiyonu, microUSB şarj girişi.

## UYUMLU AKSESUARLAR ve KONTROLCÜLER

utopic R



Kablosuz Parmak İzi Okuyucu



Kablosuz Dokunmatik Tuştakımı



Kablosuz Otomasyon Arayüzü



Mobil Uygulama



Uzaktan Kumanda



Kablosuz Otomatik Kilitleme Modülü

utopic R



Bluetooth  
Seçeneğiyle



### GENEL ÖZELLİKLER

- Çap: 60 mm / Uzunluk: 72 mm (silindir hariç)
- Silindir ile çalışan neredeyse her kapıya uygulanabilme
- Kullanım kolaylığı sağlayan dokunmatik butonlar ve dijital gösterge
- Kilidin anahtarla kullanımına engel olmayan akıllı tasarım
- 5 x AA alkalin pille 3\* yıl bekleme ya da 3 türlü kilitte 8.000\* açma veya kapama
- RF alıcı ile bluetooth birlikte kullanılıyorsa, bekleme süresi yarıya iner
- 100 tane parmak izini tanıyabilen geniş hafıza
- Kablosuz haberleşme altyapısı sayesinde ev otomasyon sistemleri ile tam entegrasyon
- Yüksek güvenli kapasitif parmak izi okuma teknolojisi ve 500 dpi sensör hassasiyeti
- Satına kaplamalı zamak parçalar

### UYUMLU AKSESUARLAR ve KONTROLCÜLER



Kablosuz Parmak İzi Okuyucu



Kablosuz Dokunmatik Tuştakımı



Kablosuz Otomasyon Arayüzü



Mobil Uygulama (Bluetooth Uyumlu Kontrolcüler Aracılığıyla)



Uzaktan Kumanda



Kablosuz Otomatik Kilitleme Modülü

utopic2

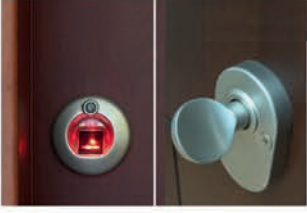


# KLASİK - ELEKTRİKLİ, ALKALİN VEYA LİTYUM PİLLİ

Classic

PIKS Classic

## GENEL ÖZELLİKLER



- Kontrol Kutusu: 250 x 40 x 84 mm
- Parmak izi okuyucu için açılacak yuvanın çapı: 60 MM
- 1000+ parmak izi hafızası
- Zamak, ABS malzeme
- 4 x C tip alkalin pil
- 4 yıl bekleme ya da 3 turlu kilitte 12.000\* operasyon.
- Ürün altparçaları arasında kablolu bağlantı, 434 Mhz alıcı
- Suprema Optik (500 dpi) parmak izi sensörü
- 69 mm'den daha kalın silindirik kilide sahip kapıların tümü ile uyumluluk
- Ankastre montaj
- Led gösterge, kolay kullanım

## UYUMLU AKSESUARLAR ve KONTROLCÜLER



Kablosuz Dokunmatik  
Tuştakımı (Bluetooth)



Kablosuz Otomatik  
Kilitleme Modülü



Kablosuz Otomasyon  
Arayüzü



Mobil Uygulama  
(Bluetooth Uyumlu  
Kontrolcüler Aracılığıyla)



Uzaktan Kumanda



PIKS Classic



# ALARMLI KAPI KİLİDİ

Alarm Door Lock

# DAK



## GENEL ÖZELLİKLER

- Bütün çelik kapılar ile uyumluluk (çap: 50 mm / uzunluk: 60 mm)
- 3 tur kilitlendiğinde devreye giren alarm
- Hassasiyeti ayarlanabilir darbe sensörü
- Kapının açıldığını algılayan açılma sensörü
- 2 x AA kalem pille 2,5\* yıl bekleme ya da 3 tur 10.000\* operasyon
- Pillerin zayıflaması durumunda pil bitme uyarısı
- Kablosuz haberleşme altyapısı sayesinde ev otomasyon sistemleri ile tam entegrasyon
- 105 dB yüksekliğinde alarm sesi
- Kolay montaj



## UYUMLU AKSESUARLAR ve KONTROLCÜLER



Kablosuz Parmak İzi Okuyucu



Kablosuz Dokunmatik Tuştakımı



Kablosuz Otomasyon Arayüzü



Mobil Uygulama (Bluetooth Uyumlu Kontrolcüler Aracılığıyla)



Uzaktan Kumanda



Kablosuz Otomatik Kilitleme Modülü

DAK Alarmlı Kapi Kiliti



## KONTROLCÜLER ANKASTRE KABLOSUZ PARMAK İZİ OKUYUCU



ÖLÇÜLER (Silindirik)		100 x 28 x 28 mm
ÖLÇÜLER (Dikdörtgen)		100 x 28 x 23 mm
MALZEME		Zamak, P/C
PARMAK İZİ SENSÖRÜ		FPC 1011
PARMAK İZİ HAFIZASI		100 kayıt
GÜÇ		2x AAA size 1,5 V alkalin pil veya lityum batarya
HABERLEŞME		Yüksek güvenlikli RF haberleşme
DİĞER		Dokunmatik tuşlar, oled gösterge
UYUMLU CİHAZLAR		Tüm DESi ürünleri



30mm çaplı  
silindirik çekme  
kolu için



30x30mm kesitli  
dikdörtgen çekme  
kolu için

## ÇEKME KOLUNA TAKILAN PARMAK İZİ OKUYUCU

Ankastre olarak çekme koluna takılan bu cihaz ile birlikte parmağınız anahtarınız olacak. Ayrıca Bluetooth uyumlu versiyonu, standart DESi ürünlerini ve cep telefonunuzla kullanmanızı da sağlar.

# KAPI VE PENCERE ALARMI

Door and Window Alarm

# STEELY



STEELY SB R  
KUMANDALI  
KABLOSUZ  
KAPI ALARMI  
(DAR PROFİL)

## GENEL ÖZELLİKLER

- 188,5 x 22,5 x 49 mm
- ABS Malzeme
- 2 x AAA alkalin pil (2 yıla kadar bekleme süresi)
- Çift Koruma; Manyetik kontak ve darbe sensörü
- 105 dB\* ses alarm sesi
- Uzaktan kumandalı kontrol



105 dB  
ALARM SESİ



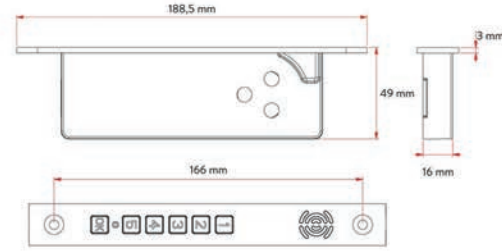
ISM RF  
434 MHz



PİL İLE  
ÇALIŞIR



ÇİFT  
KORUMA



STEELY SB K  
TUŞ TAKIMLI  
KABLOSUZ  
KAPI ALARMI  
(DAR PROFİL)

## GENEL ÖZELLİKLER

- 188,5 x 22,5 x 49 mm
- ABS Malzeme
- 2 x AAA alkalin pil (2 yıla kadar bekleme süresi)
- Çift Koruma; Manyetik kontak ve darbe sensörü
- 105 dB\* ses alarm sesi
- Uzaktan kumandalı kontrol



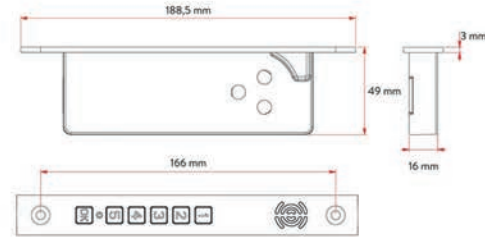
105 dB  
ALARM SESİ



ÇİFT  
KORUMA



PİL İLE  
ÇALIŞIR



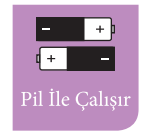
114 dB  
Alarm Sesi



Ankastre  
Montaj



Çift Koruma



Pil İle Çalışır

# PARMAK İZİ OKUYUCU ÜNİTESİ

X10 Fingerprint Reader Unit

KD 049/30-100

X10 PARMAK İZİ OKUYUCU ÜNİTESİ  
X10 FINGERPRINT READER UNIT

**PARMAK İZİ**  
**OKUYUCU**

# X10®



200 PARMAK İZİ  
HAFIZA KAPASİTESİ  
200 FINGERPRINT  
MEMORY CAPACITY

OLED-0,96"  
DOKUNMATİK KULLANIM  
OLED-0,96"  
TOUCH OPERATION TYPE

ŞARJ EDİLEBİLİR  
LİTYUM PİL  
RECHARGEABLE  
LITHIUM BATTERY

KEYLOCK GÜVENLİK  
KOD TEKNOLOJİSİ  
KEYLOCK SECURITY  
CODE TECHNOLOGY

X10 AKILLI KİLİT  
SİSTEMİ İLE UYUMLU  
WORK WITH X10 SMART  
LOCK SYSTEM



# X10 AKILLI KİLİT SİSTEMİ

X10 Smartlock System

KD 049/10-200



ANAHTAR KELİME  
"KUMANDA"

KEYWORD IS  
"REMOTE CONTROL"

UZAKTAN ERİŞİM  
REMOTE ACCESS

AKILLI ANAHTAR  
SMART KEY



AKILLI  
KİLİT  
SİSTEMİ

# X10®



# ASMA KİLİTLER

*Padlocks*

GRİ DÖKÜM - 63 MM  
IRON

**KDO 01/10-160**



GRİ DÖKÜM - 20 MM  
IRON

**KDO 01/10-120**



GRİ DÖKÜM - 25 MM  
IRON

**KDO 01/10-125**



GRİ DÖKÜM - 32 MM  
IRON

**KDO 01/10-130**



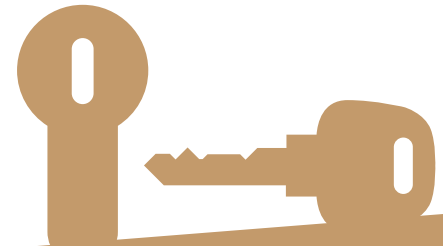
GRİ DÖKÜM - 38 MM  
IRON

**KDO 01/10-140**



GRİ DÖKÜM - 50 MM  
IRON

**KDO 01/10-150**



# ASMA KİLİTLER

*Padlocks*

SARI - 63 MM  
BRASS

**KDO 01/10-260**



SARI - 20 MM  
BRASS

**KDO 01/10-220**



SARI - 25 MM  
BRASS

**KDO 01/10-225**



SARI - 32 MM  
BRASS

**KDO 01/10-230**



SARI - 38 MM  
BRASS

**KDO 01/10-240**



SARI - 50 MM  
BRASS

**KDO 01/10-250**



# ANKASTRE DUVAR KASALARI

## Household Safes

ANKASTRE DUVAR KASALARI  
HOUSEHOLD SAFES

### KKLAP-TOP3001

Kasaların iç yüzeyleri kadifeyle kaplıdır.  
Oda duvarlarına sığabilecek ölçülerde,  
emniyetli,  
pratik ve dikkat çekmeyecek özelliktedir.



ANKASTRE DUVAR KASALARI  
HOUSEHOLD SAFES

### KKLAP-TOP4001

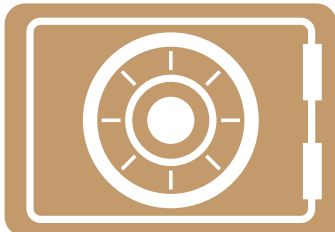
Kasaların iç yüzeyleri kadifeyle kaplıdır.  
Oda duvarlarına sığabilecek ölçülerde,  
emniyetli,  
pratik ve dikkat çekmeyecek özelliktedir.



ANKASTRE DUVAR KASALARI  
HOUSEHOLD SAFES

### KKLAP-EC04001

Kasaların iç yüzeyleri kadifeyle kaplıdır.  
Oda duvarlarına sığabilecek ölçülerde,  
emniyetli,  
pratik ve dikkat çekmeyecek özelliktedir.





# BÜRO EV TİPİ KASALAR

Office Household Safes

ELEKTRONİK ŞİFRELİ EV TİPİ KASA  
OFFICE-HOUSEHOLD SAFES

**KKECO-2500**

Büro ve evlerde para, mücevher ve değerlerin korunması için, küçük ölçülerde imal edilmektedir. Dekorasyonun bir parçası olacak biçimde, arzu edilen renklerde fakat kolayca taşınamayacak kadar ağır olarak yapılmışlardır. Kasaların iç yüzeyleri kadifeyle kaplıdır.



ELEKTRONİK ŞİFRELİ EV TİPİ KASA  
HOUSEHOLD SAFES

**KK-300**

Ev tipi kasalarımızın iç yüzeyleri kadife ile kaplı olup, evinizde farklı mekanlarda kullanıma uygundur.



EV TİPİ KASA  
HOUSEHOLD SAFES

**KK-300**

Ev tipi kasalarımızın iç yüzeyleri kadife ile kaplı olup, evinizde farklı mekanlarda kullanıma uygundur.



ELEKTRONİK ŞİFRELİ BÜRO EV TİPİ KASA  
OFFICE-HOUSEHOLD SAFES

**KK-400**

Büro ve evlerde para, mücevher ve değerlerin korunması için, küçük ölçülerde imal edilmektedir. Dekorasyonun bir parçası olacak biçimde, arzu edilen renklerde fakat kolayca taşınamayacak kadar ağır olarak yapılmışlardır. Kasaların iç yüzeyleri kadifeyle kaplıdır.



ELEKTRONİK ŞİFRELİ

**KK-400**

Ev tipi kasalarımızın iç yüzeyleri kadife ile kaplı olup, evinizde farklı mekanlarda kullanıma uygundur.



DEKORATİF KASA  
DECORATIVE SAFES

**KK-400 D**

Kasalarınıza dekoratif boya veya mobilyalarınızla uyumlu standart ahşap kaplama seçenekleri uygulanabilir. Ahşap kaplama seçenekleri, kasa ölçülerini 1'er cm artırmaktadır.



DEKORATİF KASA  
DECORATIVE SAFES

**KK-400**

Kasalarınıza dekoratif boya veya mobilyalarınızla uyumlu standart ahşap kaplama seçenekleri uygulanabilir. Ahşap kaplama seçenekleri, kasa ölçülerini 1'er cm artırmaktadır.



# BÜYÜK KASALAR

## Large Safes

### RENKLİ KASALAR COLORFUL SAFES

#### KK 190

Renkli kasalarımızın iç yüzeylerinde tabanda özel kaplama mevcuttur, evinizde farklı mekanlarda kullanıma uygundur.



### RENKLİ KASALAR COLORFUL SAFES

#### KK 200

Renkli kasalarımızın iç yüzeylerinde tabanda özel kaplama mevcuttur, evinizde farklı mekanlarda kullanıma uygundur.



### ANKASTRE DUVAR KASALARI HOUSEHOLD SAFES

#### KK-450

Kasaların iç yüzeyleri kadifelye kaplıdır.

Oda duvarlarına sığabilecek ölçülerde, emniyetli, pratik ve dikkat çekmeyecek özelliktedir.



### DİJİTAL MOTORLU

#### KD-60-30-101



# TİCARİ KASALAR

## Business Safes

### ÇELİK KASA - TİCARİ KASALAR

Bütün kasalarımıza istek üzerine elektronik veya mekanik şifre takılabilir. Orta ve büyük boy kasaların içinde ayrıca yer alan özel güvenlik bölümü çok önemli değerlerinize ekstra güvenlik sağlar. Kasa içindeki tırnak sistemiyle, raf aralıkları istenilen ölçüde ayarlanabilir. Toplam yükseklik hesaplanırken, baza yüksekliği dış yüksekliğe ilave edilmiştir.

Kale Çelik Kasa detay görünümüleri

1- Kale Çelik Kasa modelleri, kademeli gövdeleriyle ateşe karşı güvenli hale getirilmişlerdir.

2-Büyük tip kasalara, ihtiyaca göre ilave şifre eklenebilir.

3-Kale Çelik Kasa modellerinin kapıları 4 tarafından özel çelik pimlerle kilitlenmektedir.

4-Kol, anahtar ve şifre sisteminin oluşan değişik kombinasyonlu kilitleme sistemleri, değişik ihtiyaçları karşılayan Kale Çelik Kasa üretim hattında uygulanmaktadır.

**KK-550**



**KK-600**



**KK-800**



**KK-1000**



**KK-1200**



### YANGINA DAYANIMI DESTEKLENDİRİLMİŞ EVRAK KASASI

Kasa içindeki tırnak sistemiyle, raf aralıkları istenilen ölçüde ayarlanabilir.

Orta ve büyük boy kasaların içinde ayrıca yer alan özel güvenlik bölümü çok önemli değerlerinize ekstra güvenlik sağlar.

Kale Çelik Kasa modelleri kademeli gövdeleriyle ateşe ve dumana karşı güvenli hale getirilmişlerdir.

**KK-1500**



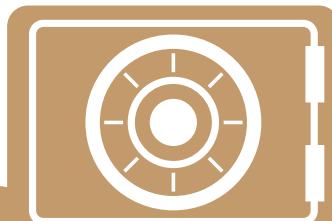
**KK-1750**



**KK-1758**



**KK-2000**



# KALE KAPI HİDROLİKLERİ - STANDART

*Kale Door Closers - Standard*

## KDO 02/50-330

GÜMÜŞ - STANDART  
SILVER - STANDARD



## KDO 02/50-440

GÜMÜŞ STANDART  
SILVER STANDARD



## KDO 02/50-550

BRONZ STANDART  
BRONZE STANDARD



## KD002/70-330

GÖMME RAYLI PASLANMAZ HİDROLİK  
STAINLESS RAIL STAINLESS HYDRAULIC



## KD002/70-440

GÖMME RAYLI PASLANMAZ HİDROLİK  
STAINLESS RAIL STAINLESS HYDRAULIC



## KD002/70-550

GÖMME RAYLI PASLANMAZ HİDROLİK  
STAINLESS RAIL STAINLESS HYDRAULIC



## KD002/40-330

PASLANMAZ RAYLI HİDROLİK  
RAIL STAINLESS HYDRAULIC



## KD002/40-440

PASLANMAZ RAYLI HİDROLİK  
RAIL STAINLESS HYDRAULIC



## KDO 02/80-220

## KDO 02/80-330

## KDO 02/80-440

## KDO 02/80-550

GÜMÜŞ STANDART  
SILVER STANDARD



# ELEKTRİKLİ KARŞILIKLARI

*Electrical Door Openers*

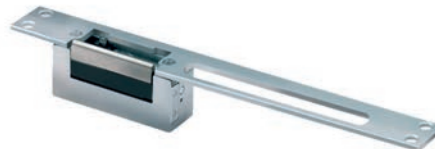
## KDO 12/20-124

MULTİ TİPİ  
MULTI TYPE



## KDO 12/20-125

MONOBLOK TİPİ  
MONOBLOCK TYPE



# ŞİFRELİ KİLİTLER

Keypad Locks

**KD050/50-110**



PARMAK İZLİ KALE ELEKTRONİK KİLİT HASSAS BIYOMETRİK OKUYUCUSU SAYESİNDE HIZLI OKUNUYOR VE KOLAYCA AÇILIYOR. İSTEYEN KULLANICILAR PARMAK İZİ YERINE ŞİFRE KULLANIMINI DA TERCİH EDEBİLİR.

FINGERPRINT KALE ELECTRONIC LOCK CAN BE READ QUICKLY AND OPENED EASILY THANKS TO ITS SENSITIVE BIOMETRIC READER. USERS CAN ALSO CHOOSE TO USE THE PASSWORD INSTEAD OF THE FINGERPRINT.



# KARTLI KİLİTLER

*Card Operated Locks*

**KD040/87-260**

**OFİSİNİZ SİZİN  
KONTROLÜNÜZDE**  
YOUR OFFICE IS  
UNDER YOUR CONTROL

**LÜKS SERİ / OFİS TİPİ - SATEN**  
LUXURY SERIES / OFFICE TYPE - SATIN



GİZLİ BAREL  
HIDDEN CYLINDER

ELEKTRONİK  
KİLİTLEME BUTONU  
ELECTRONIC  
LOCKING BUTTON



# ŞİFRELİ KİLİTLER

Keypad Locks



**KD040/87-244**

**GÜVENLİĞİNİZ  
AKLINIZDA KALSIN**  
KEEP YOUR  
SAFETY IN MIND!

**LÜKS SERİ / OFİS TİPİ - SATEN**  
LUXURY SERIES / OFFICE TYPE - SATIN



**Sabit/Geçici Şifre Sistemi**  
Permanent/OTC System

GİZLİ BAREL  
HIDDEN CYLINDER

ELEKTRONİK  
KİLİTLEME BUTONU  
ELECTRONIC  
LOCKING BUTTON



# MOTORLU OTOMAT - X5 OTOMAT

*Motorized Vending Machine*

## KD 050/30-100

X5 OTOMAT



## KD050/30-400

KALE MOTORLU OTOMAT





# TOPUZ KİLİTLER

*Knob Locks*

**KD 040-30-320**



PASLANMAZ VE PİRİNÇ MALZEMEDEN ÜRETİLEN KALE TOPUZLU KİLİTLER, GEREK ODA, GEREK BANYO-WC, GEREKSE GİRİŞ KAPILARINDA KULLANILABİLECEK SEÇENEKLERİ İLE FONKSİYONELLİK VE DAYANIKLILIK SUNUYOR. 5 SEVİYEYE KADAR MASTERLAMAYA UYGUNDUR.

MANUFACTURED FROM STAINLESS AND BRASS MATERIALS, KALE KNOB LOCKS OFFER FUNCTIONALITY AND DURABILITY WITH OPTIONS THAT CAN BE USED IN ROOMS, BATHROOMS-WC AND ENTRANCE DOORS. SUITABLE FOR MASTERING UP TO 5 LEVELS.

**KD 040-36-300**



**KD 040-35-300**



# GEÇİŞ KONTROL ÜNİTELERİ

*Access Control Units Devices*

**KD050/10-900**



**KARTLI GEÇİŞ KONTROL ÜNİTESİ**  
ACCESS CONTROL UNITS CARD



**ŞİFRELI GEÇİŞ KONTROL ÜNİTESİ**  
ACCESS CONTROL UNITS KEYPAD



**ŞİFRELI GEÇİŞ KONTROL ÜNİTESİ**  
ACCESS CONTROL UNITS KEYPAD

# ELEKTRONİK KABİN KİLİTLERİ

## Electronic Cabinet Locks

Tüm ahşap ve sac kabin, dolap ve çekmecelere uygulanabilen Kale Kabin Kilitleri, istenildiğinde şifreyle, bileklikli ID anahtar veya mifare yazılımlı kartlarla açılabilir. Spa merkezlerinde, öğrenci dolaplarında, spor ve sağlık merkezlerinde kolay kullanımlı, yönetilebilir ve kontrol edilebilir güvenlik sağlıyor.



KD-050/45-115  
Gümüş



KD-050/45-106  
Gümüş



KD-050/45-110  
Gümüş



KD-050/45-116  
Gümüş



KD-050/45-211  
Kırmızı



KD-050/45-212  
Mavi

YENİ



OUR OWN PRODUCTIONS

# KENDİ ÜRETİMİMİZ



**BALCO**

ALÜMİNYUM

# KENDİ ÜRETİMİMİZ

*Our Production*

İSTENİLEN ÖLÇÜDE ÜRETİM YAPILABİLİR  
PRODUCTION CAN BE MADE TO THE DESIRED SIZE

## 2502

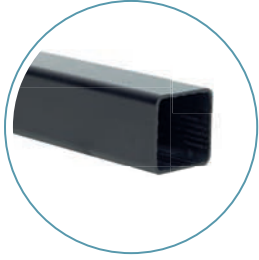
25X25MM



### RENKLER

*Colors*

- 2501 SATEN *Saten*
- 2502 SİYAH *Black*
- 2503 SARI *Yellow*



## 3012

30X30MM



### RENKLER

*Colors*

- 3011 SATEN *Saten*
- 3012 SİYAH *Black*
- 3014 SARI *Yellow*



## 3001

30X30MM



### RENKLER

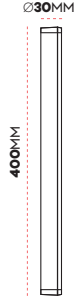
*Colors*

- 3001 SATEN *Saten*
- 3002 SİYAH *Black*
- 3003 SARI *Yellow*



**İSTENİLEN ÖLÇÜDE ÜRETİM YAPILABİLİR**  
PRODUCTION CAN BE MADE TO THE DESIRED SIZE

## 3040



### RENKLER

*Colors*

- 3040 SATEN *Saten*
- 3041 SİYAH *Black*
- 3042 SARI *Yellow*



## 2540



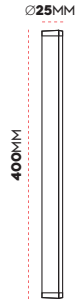
### RENKLER

*Colors*

- 2540 SATEN *Saten*
- 2541 SİYAH *Black*
- 2542 SARI *Yellow*



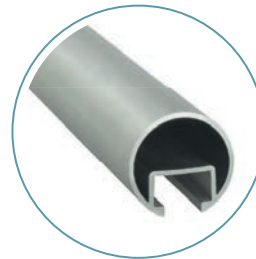
## 2540-S



### RENKLER

*Colors*

- 2540-S SATEN *Saten*
- 2541-S SİYAH *Black*
- 2542-S SARI *Yellow*



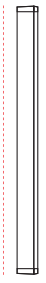
# KENDİ ÜRETİMİMİZ

*Our Production*



İSTENİLEN ÖLÇÜDE ÜRETİM YAPILABİLİR  
PRODUCTION CAN BE MADE TO THE DESIRED SIZE

## 9001-S



### RENKLER

*Colors*

- 9001-S SATEN *Satin*
- 9002-S SİYAH *Black*
- 9003-S SARI *Yellow*



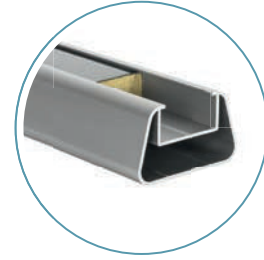
## 9001



### RENKLER

*Colors*

- 9001 SATEN *Satin*
- 9002 SİYAH *Black*
- 9003 SARI *Yellow*



## 9011



### RENKLER

*Colors*

- 9011 SATEN *Satin*
- 9012 SİYAH *Black*
- 9013 SARI *Yellow*





**İSTENİLEN ÖLÇÜDE ÜRETİM YAPILABİLİR**  
PRODUCTION CAN BE MADE TO THE DESIRED SIZE

## 5021

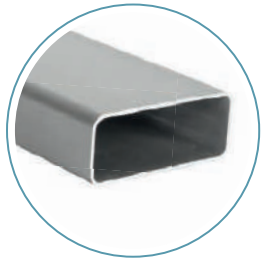
46X20MM



**RENKLER**

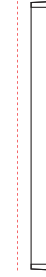
*Colors*

- 5021  SATEN *Saten*
- 5022  SİYAH *Black*
- 5023  SARI *Yellow*





## 5021-S

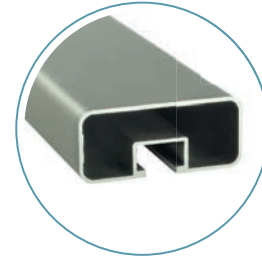
50X20MM



**RENKLER**

*Colors*

- 5021-S  SATEN *Saten*
- 5022-S  SİYAH *Black*
- 5023-S  SARI *Yellow*



## 5001

50X10MM



**RENKLER**

*Colors*

- 5001  SATEN *Saten*
- 5002  SİYAH *Black*
- 5003  SARI *Yellow*

# KENDİ ÜRETİMİMİZ

*Our Production*



İSTENİLEN ÖLÇÜDE ÜRETİM YAPILABİLİR  
PRODUCTION CAN BE MADE TO THE DESIRED SIZE

## 7002



### RENKLER

*Colors*

- 7001 SATEN *Saten*
- 7002 SİYAH *Black*
- 7003 SARI *Yellow*

## 6001



### RENKLER

*Colors*

- 6001 SATEN *Saten*
- 6002 SİYAH *Black*
- 6003 SARI *Yellow*
- 6004 KROM *Chrom*

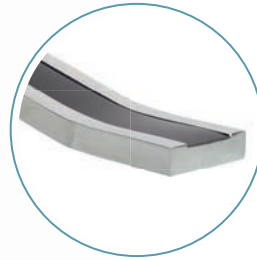
## 6014



### RENKLER

*Colors*

- 6011 SATEN *Saten*
- 6012 SİYAH *Black*
- 6013 SARI *Yellow*
- 6014 KROM *Chrom*



# KENDİ ÜRETİMİMİZ

*Our Production*

İSTENİLEN ÖLÇÜDE ÜRETİM YAPILABİLİR  
PRODUCTION CAN BE MADE TO THE DESIRED SIZE

**8001**

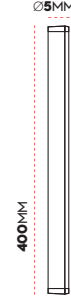


## RENKLER

*Colors*

- 8001  SATEN *Saten*
- 8002  SİYAH *Black*
- 8003  SARI *Yellow*

**8012**



## RENKLER

*Colors*




- 8011  SATEN *Saten*
- 8012  SİYAH *Black*
- 8013  SARI *Yellow*

**30X120-4 AYAK**



## RENKLER

*Colors*

- 30X120-4-1  SATEN *Saten*
- 30X120-4-2  SİYAH *Black*
- 30X120-4-3  SARI *Yellow*

**İSTENİLEN ÖLÇÜDE ÜRETİM YAPILABİLİR**  
PRODUCTION CAN BE MADE TO THE DESIRED SIZE

## 8 KANALLI LAMA



### RENKLER

- Colors*
- 8K-1  SATEN *Saten*
  - 8K-2  SİYAH *Black*
  - 8K-3  SARI *Yellow*

## LAMA 101



### RENKLER

- Colors*
- 101  SATEN *Saten*
  - 102  SİYAH *Black*
  - 103  SARI *Yellow*

## 2 KANALLI LAMA



### RENKLER

- Colors*
- 2K-1  SATEN *Saten*
  - 2K-2  SİYAH *Black*
  - 2K-3  SARI *Yellow*

# KENDİ ÜRETİMİMİZ



*Our Production*

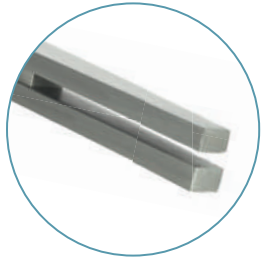
**İSTENİLEN ÖLÇÜDE ÜRETİM YAPILABİLİR**  
PRODUCTION CAN BE MADE TO THE DESIRED SIZE

## LZR-101

### RENKLER

*Colors*




- 101  SATEN  
*Saten*
- 102  SİYAH  
*Black*
- 103  SARI  
*Yellow*



## LZR-201

### RENKLER

*Colors*

- 201  SATEN  
*Saten*
- 202  SİYAH  
*Black*
- 203  SARI  
*Yellow*



## LZR-301

### RENKLER

*Colors*

- 301  SATEN  
*Saten*
- 302  SİYAH  
*Black*
- 303  SARI  
*Yellow*



# KENDİ ÜRETİMİMİZ

*Our Production*



İSTENİLEN ÖLÇÜDE ÜRETİM YAPILABİLİR  
PRODUCTION CAN BE MADE TO THE DESIRED SIZE

## LZR-401

### RENKLER

*Colours*

- 401 SATEN *Saten*
- 402 SİYAH *Black*
- 403 SARI *Yellow*



## LZR-501

### RENKLER

*Colours*

- 501 SATEN *Saten*
- 502 SİYAH *Black*
- 503 SARI *Yellow*



## LZR-601

### RENKLER

*Colours*

- 601 SATEN *Saten*
- 602 SİYAH *Black*
- 603 SARI *Yellow*

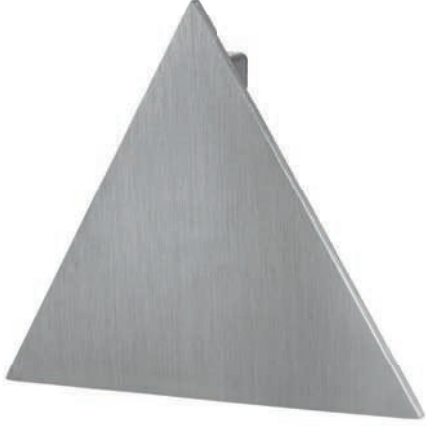


## LZR-701

### RENKLER

*Colors*



- 701  SATEN  
*Saten*
- 702  SIYAH  
*Black*
- 703  SARI  
*Yellow*



## LZR-801

### RENKLER

*Colors*


- 801  SATEN  
*Saten*
- 802  SIYAH  
*Black*
- 803  SARI  
*Yellow*



## LZR-901

### RENKLER

*Colors*




- 901  SATEN  
*Saten*
- 902  SIYAH  
*Black*
- 903  SARI  
*Yellow*

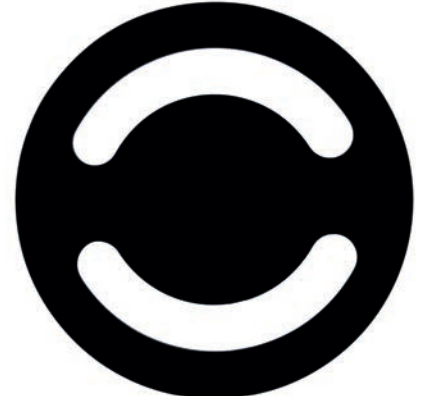


## LZR-912

### RENKLER

*Colors*

- 911  SATEN  
*Saten*
- 912  SIYAH  
*Black*
- 913  SARI  
*Yellow*



## AHŞAP-11

### RENKLER

- Colors*
- 11 ● SATEN  
*Saten*
- 12 ● SİYAH  
*Black*
- 13 ● SARI  
*Yellow*



## AHŞAP-21

### RENKLER

- Colors*
- 21 ● SATEN  
*Saten*
- 22 ● SİYAH  
*Black*
- 23 ● SARI  
*Yellow*



## AHŞAP-51

### RENKLER

- Colors*
- 51 ● SATEN  
*Saten*
- 52 ● SİYAH  
*Black*
- 53 ● SARI  
*Yellow*



## AHŞAP-31

### RENKLER

- Colors*
- 31 ● SATEN  
*Saten*
- 32 ● SİYAH  
*Black*
- 33 ● SARI  
*Yellow*



## AHŞAP-42

### RENKLER

- Colors*
- 41 ● SATEN  
*Saten*
- 42 ● SİYAH  
*Black*
- 43 ● SARI  
*Yellow*



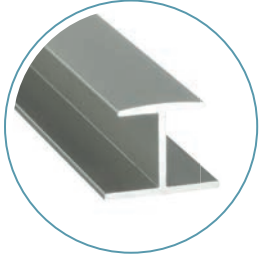


## H ÇITA

### RENKLER

*Colors*

- H-1  SATEN  
*Saten*
- H-2  SİYAH  
*Black*
- H-3  SARI  
*Yellow*

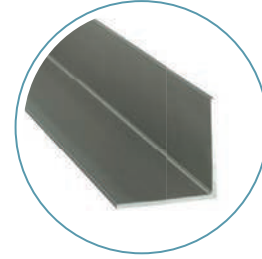


## 30X30 KÖŞEBENT

### RENKLER

*Colors*

- 30X30-1  SATEN  
*Saten*
- 30X30-2  SİYAH  
*Black*
- 30X30-3  SARI  
*Yellow*

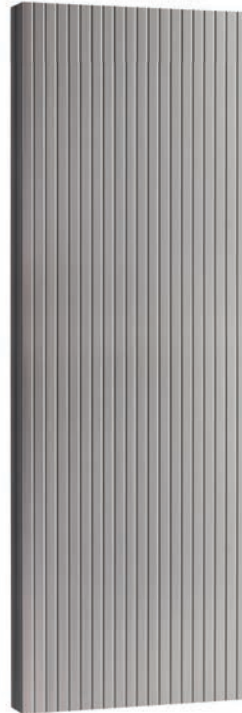
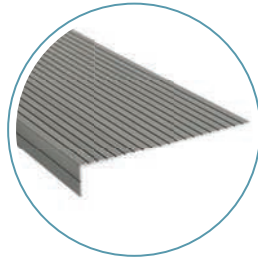


## 120X20 TEKMELİK

### RENKLER

*Colors*

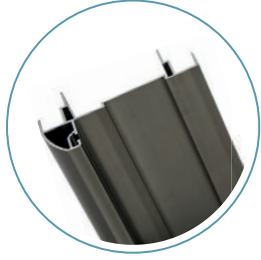
- 120X20-1  SATEN  
*Saten*
- 120X20-2  SİYAH  
*Black*
- 120X20-3  SARI  
*Yellow*



## DÜZ

### RENKLER

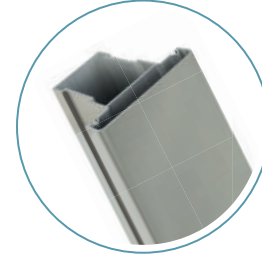
- Colors*
- SİYAH  
*Black*
  - SATEN  
*Saten*
  - SARI  
*Yellow*



## KANAT T PARÇASI

### RENKLER

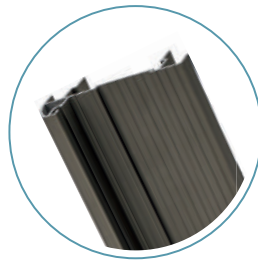
- Colors*
- SİYAH  
*Black*
  - SATEN  
*Saten*
  - SARI  
*Yellow*



## ÇİZGİLİ

### RENKLER

- Colors*
- SİYAH  
*Black*
  - SATEN  
*Saten*
  - SARI  
*Yellow*

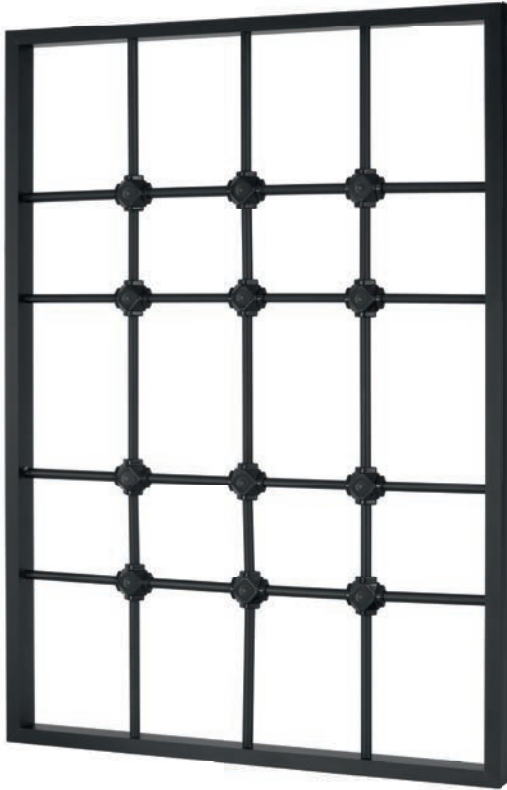


## ALÜMİNYUM FERFORJE

### RENKLER

*Colors*

- SİYAH  
*Black*
- SATEN  
*Saten*
- SARI  
*Yellow*

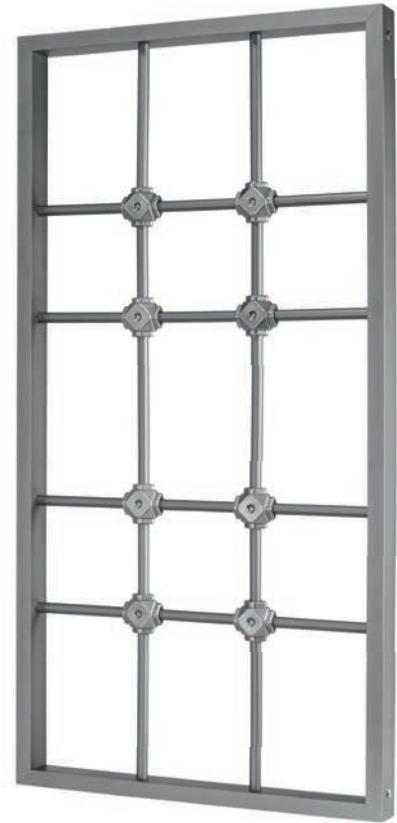


## ALÜMİNYUM FERFORJE

### RENKLER

*Colors*

- SİYAH  
*Black*
- SATEN  
*Saten*
- SARI  
*Yellow*







KAPI  
**KOLLARI**  
DOOR  
HANDLES

# PRINÇ ROZETLİ KOLLAR

*Brass Rosette Handles*

---

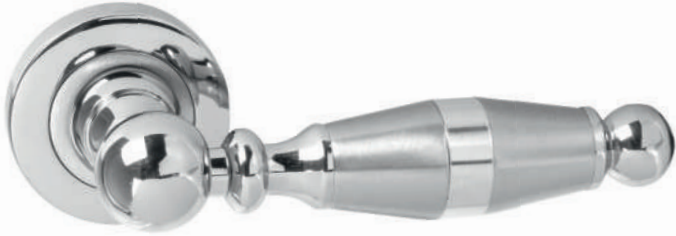
**BERİL**



**ÇINAR 2**



**HAVZA**



**VELETA**



# ZAMAK KOLLAR

*Zinc Alloy Handles*

---

**ARAS**



**ATLAS**



**ECE**



**DORUK**



**GÜL**



**ERCİYES**



# ZAMAK KOLLAR

*Zinc Alloy Handles*

---

**HİSAR**



**KUMRU**



**LİVA**



**PIRAMİT**



**TUNA**



**HAMŞİ**



**YÜSRA**





# PASLANMAZ ROZETLİ KOLLAR

*Stainless Rosette Handles*

---

**1001**



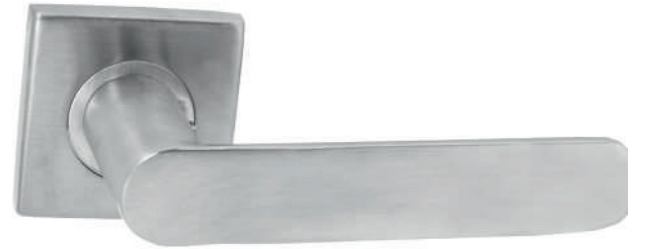
**MARS**



**1003**



**BALCO 1004**



# ALÜMİNYUM ROZETLİ KOLLAR

*Aluminum Rosed Handles*

**ARAS**



**ARZA**



**ASPENDOS**



**ATLAS**



**BALİNA**



**BASTON**



**BEYKOZ**



**BEYLERBEYİ**



**BRAVO**



**ES KOL**



**ESAT**



**EUROPA**



# ALÜMİNYUM ROZETLİ KOLLAR

*Aluminum Roset Handles*

**FROZEN**



**KARAHANLI**



**HAMSI**



**HİSAR**



**NAKIŞLI SATEN**



**NAKIŞLI SİYAH**



**KAVACIK**



**KOBRA**



**KONAK**



**KANLICA**



**PİRAMİT**



# ALÜMİNYUM ROZETLİ KOLLAR

*Aluminium Roset Handles*

**RİVA**



**SÜLÜN**



**GAMZE**



**ROZET ALTI ODA**



**ROZET ALTI YALE**



**ROZET ALTI WC**



# SİYAH ROZETLİ KOLLAR

*Black Rosed Arms*

**1003 BALCO**



**1004 BALCO**



**ARAS**



**EFES**



**PİRAMİT**



**SİMGE**



**ZÜMRÜT**



# ALÜMİNYUM ROZETLİ KOLLAR

*Aluminum Roset Handles*

## ARAS 1



## ARAS 2



## BALİNA



## BEYKOZ



## BEYKOZ



## BEYLERBEYİ



## BRAVO



## ÇAĞLA



## DALGA



## DİPLOMAT



## ELMAS



## ES KOL



## EUROPA



## GÜL



## HAMSI 1



# ALÜMİNYUM ROZETLİ KOLLAR

*Aluminum Roset Handles*

**HAMSI 2**



**HİSAR**



**HİSAR 2**



**KALAMIŞ**



**KANLICA 1**



**KANLICA 2**



**KARAHANLI 1**



**KARAHANLI 2**



**KARTAL**



**KAVACIK 1**



**KAVACIK 2**



**KOBRA**



**KONAK 1**



**KONAK 2**



**KONAK 3**



# ALÜMİNYUM ROZETLİ KOLLAR

*Aluminum Roset Handles*

**KÖSEM**



**KUĞU 1**



**KUĞU 2**



**KUMRU**



**MENEKŞE**



**ORKİDE**



**PIRAMİT**



**TOMBUL**



**TOPKAPI**



**TUNA**



**TURNA**



**VEGA**



**YALI**



**YUNUS**



**ZAMBAK**





# PIRİNÇ ÇEKME KOLLAR

*Brass Pull Handles*

**AHŞAPLI  
4059**



**BORA**



**BÜYÜK SÖĞÜT**



**HAVZA 2**  
İki boğumlu



**HAVZA 3**  
Üç boğumlu



**LAMA**



**SÖĞÜT**



**VALETTA**



**ZİYNET**



# ZAMAK ÇEKME KOLLAR

*Zamak Pull Handles*

## EVEREST ZAMAK



### RENKLER

*Colors*

● SATEN  
*Saten*

● SARI  
*Yellow*

# PASLANMAZ ÇEKME KOLLAR

*Stainless Pull Handles*

**25X40**



**30X40**



**435**



**440**



**ALT ROZETLİ**



**AMANOS**



**AMASRA**



**ASOS**



# PASLANMAZ ÇEKME KOLLAR

*Stainless Pull Handles*

**AVSA**



**AZRA**



**AZRA**  
Numaralı



**BERGAMA**



**BERGAMA**  
40X20



**BERGAMA**  
50X10



**BERGAMA**  
Siyah 50X10



**BERRAK**



# PASLANMAZ ÇEKME KOLLAR

*Stainless Pull Handles*

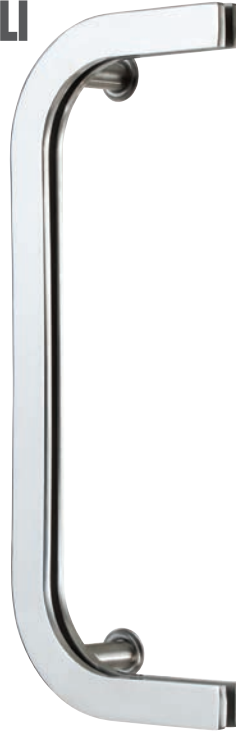
**BEYZA**



**BURGAZ**



**C ÇİFTLİ**



**ÇEŞME**



**EBRU**



**DEFNE**



**DEMRE**



**DEMRE**  
Saten



# PASLANMAZ ÇEKME KOLLAR

*Stainless Pull Handles*

**DEMRE**

40X20



**DİRSEK**



**EBRU**



**EFES**



**EFES**

Saten



**EFLİN**



**EFLİN**

Lama



**EFLİN**

Saten



# PASLANMAZ ÇEKME KOLLAR

*Stainless Pull Handles*

**ESMA**



**FOÇA**



**GALAXY**



**GÖKÇE**



**GİZEM**  
Saten



**GÖKÇE**



**İLGİN**



**İREM**  
Krom Saten



# PASLANMAZ ÇEKME KOLLAR

*Stainless Pull Handles*

**İREM**

Saten



**IZGARA**



**LİDYA**



**MANAVGAT**



**MANYAS**

Çift çizgili



**MANYAS**



**MERCAN**



**MİLAS**

Krom saten





# PASLANMAZ ÇEKME KOLLAR

*Stainless Pull Handles*

**MİLAS**



**P 42**



**BORU**  
Çap 30



**BORU**



**PİRAMİT**



**RÜZGAR**



**SÜMELA**



**TUTKU**



# PASLANMAZ ÇEKME KOLLAR

*Stainless Pull Handles*

**VENÜS**



**YAPRAK**



**ULUS**



# ALİMİNYUM ÇEKME KOLLAR

*Aluminium Pull Handles*

## NAKIŞLI

Saten



## NAKIŞLI

Siyah



## OSMANLI



## PİPO



## ALİMİNYUM

Büyük Kol



## ALİMİNYUM

Küçük Kol



RENKLER

*Colors*

SATEN

*Saten*

SARI

*Yellow*

RENKLER

*Colors*

SATEN

*Saten*

SARI

*Yellow*

# KAPI TOKMAKLARI

*Door Knockers*

## ALTI KÖŞE



## KRİSTAL



## YUVARLAK



## KARE







KAPI  
**TAK-**  
**TAKLARI**

DOOR  
KNOCKERS

# ALUMİNYUM TAKTAKLAR

Aluminum Knockers

## NAKIŞLI

Saten



## NAKIŞLI

Siyah



## HALKA

Siyah



## VAZO



## AJDA

Geniş



## AJDA

Küçük



## KUMRU



## SAFİR



RENKLER  
Colors  
● SIYAH Black ● SATEN Saten ● SARI Yellow

RENKLER  
Colors  
● SATEN Saten ● SARI Yellow

RENKLER  
Colors  
● SATEN Saten ● SARI Yellow

## MOBAKS



## DAMLA

Saten



RENKLER  
Colors  
● SATEN Saten ● SARI Yellow

## PIRINÇ TAKTAKLAR

*Brass Knobs*

**KARAMAN**



**SARAY**



**HAVZA**



**KRİSTAL**



## ZAMAK TAKTAKLAR

*Zamak Knobs*

**BALCO MOON**



**ZAMAK**



**MOON**



**İMAJ**



**MOBAKS**









ANTIQUE

# ANTI<sup>●</sup>IK

GRUP GROUP

# ANTİK KAPI AKSESUARLARI

## *Antique Door Handles*



20-001



20-002



20-003



20-004



20-005



20-006



02-008



02-003



01-002



01-015



01-033



01-036



20-016



20-018



20-019



20-014



20-014



20-014



20-014



20-014



230X45 MM

02-013



20-020

# ANTİK KAPI AKSESUARLARI

## *Antique Door Handles*



20-007



20-008



20-009



05-003



05-009



05-008



20-010



20-011



03-005



03-006



13-056



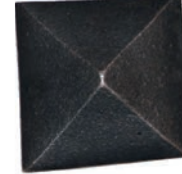
13-057



13-058



13-062



13-063



13-064



20-012



20-013



20-021



20-022



13-001



13-002



13-003



13-004



13-005



STEEL BADGE

ÇELİK  
ROZET

TAS GRUBU

# ÇELİK ROZETLER

Steel Badge

## KLASİK



- RENKLER  
Colors
- SATEN  
Satin
  - SARI  
Yellow
  - SİYAH  
Black
  - KROM  
Chrome

## MENEKŞE



- RENKLER  
Colors
- SATEN  
Satin
  - SARI  
Yellow
  - SİYAH  
Black
  - KROM  
Chrome

## IRMAK



- RENKLER  
Colors
- SATEN  
Satin
  - SARI  
Yellow
  - SİYAH  
Black
  - KROM  
Chrome

## KARDELEN



- RENKLER  
Colors
- SATEN  
Satin
  - SARI  
Yellow
  - SİYAH  
Black
  - KROM  
Chrome

## KARE



- RENKLER  
Colors
- SATEN  
Satin
  - SARI  
Yellow
  - SİYAH  
Black
  - KROM  
Chrome

## ORKİDE



Krom

- RENKLER  
Colors
- SATEN  
Satin
  - SARI  
Yellow
  - SİYAH  
Black
  - KROM  
Chrome

## YASEMİN



- RENKLER  
Colors
- SATEN  
Satin
  - SARI  
Yellow
  - SİYAH  
Black
  - KROM  
Chrome

## ZAMBAK



- RENKLER  
Colors
- SATEN  
Satin
  - SARI  
Yellow
  - SİYAH  
Black
  - KROM  
Chrome

## MENEKŞE



Paslanmaz

# ÇELİK ROZETLER VE TAS

*Steel Badge*

**PLASTİK GIYDİRME**



**ÇELİK PASLANMAZ**



**KALE MODEL**



**KROM**



**SATEN**



**SİYAH**



**ORKİDE**



**PASLANMAZ TAS**



**SARI TAS**









HIDDEN CLAMP

# KELEPÇE GRUBU

# GİZLİ EMNİYET KELEPÇESİ

*Hidden Safety Shackle*

## BALCO

Kare Paslanmaz Mandal



## BALCO

Yuvarlak Paslanmaz Mandal



## ZAMAK

Mandal



## ALUMİNYUM MANDAL



## ALUMİNYUM KARE

Mandal



## ZAMAK KARE

Mandal



### RENKLER

*Colors*

● SİYAH Black ● SATEN Saten ● SARI Yellow

## GİZLİ MANDAL MEKANİZMASI



## OLUŞUM GİZLİ KELEPÇE



## OLUŞUM SÜRGÜ



## KLASİK KELEPÇE

Saten



# HDF PLASTİK ÜRÜNLER

*Hdf Plastic Products*

---

**HDF 01**



**HDF 02**



**HDF 03**



**HDF 04**



**HDF 05**



**HDF 06**

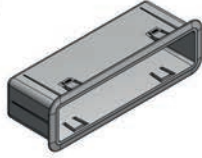
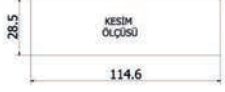


**HDF 09**

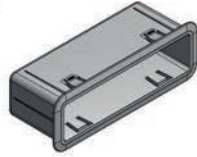


# DEMKA KİLİT KARŞILIĞI

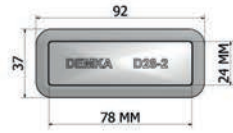
*Demka Lock Provision*



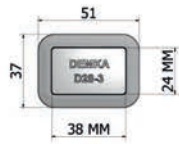
**D28**  
TAKMATİK KİLİT KARŞILIĞI  
PLASTİK 24x110



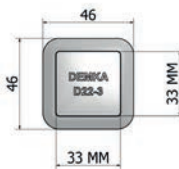
**D28.1**  
TAKMATİK KİLİT KARŞILIĞI  
PLASTİK 24x95



**D28.2**  
TAKMATİK KİLİT KARŞILIĞI  
PLASTİK 24x78



**D28.3**  
TAKMATİK KİLİT KARŞILIĞI  
PLASTİK 24x38



**D22.3**  
TAKMATİK KİLİT KARŞILIĞI  
PLASTİK 33x33

# DEMKA KİLİT KARŞILIĞI

*Demka Lock Provision*

## D21.1.1

AYARLANABİLİR DİL KARŞILIĞI  
NİKEL CİVATALI

ADJUSTABLE TONGUE  
PROVISION NICKEL BOLTED



## D20.0

EMNİYET MEKANİZMASI KARŞILIĞI  
PASLANMAZ TAKIM  
STAINLESS TOOL FOR  
SAFETY MECHANISM



## D20

SÜRGÜLÜ EMNİYET KELEPÇESİ  
SLIDING SAFETY CLAMP







•• BINOCULARS ••

**DÜRBÜN**

VE **İSİMLİK** TAG  
GROUP  
GRUBU



# DÜRBÜN VE İSİMLİK

Door Binoculars and Tag

## 60X90/60X110

Dürbün



RENKLER

● SİYAH Black ● SATEN Saten ● SARI Yellow

## 35X60/50X75/50X90

Dürbün



RENKLER

● SİYAH Black ● SATEN Saten ● SARI Yellow

## PUL

Dürbün Pulu



RENKLER

● SATEN Saten ● SARI Yellow

## PUL

Dürbün Pulu Prinç



RENKLER

● SATEN Saten ● SARI Yellow

## PUL

Büyük Dürbün Pulu Prinç



RENKLER

● SATEN Saten ● SARI Yellow

## PUL

Dürbün Pulu Zamak



RENKLER

● SATEN Saten ● SARI Yellow

## 5X3/8X3/11X3 İSİMLİK



RENKLER

● SATEN Saten ● SARI Yellow

## YALE VE FİYAM ROZET



RENKLER

● SATEN Saten ● SARI Yellow

## İTHAL UZATMA



## PRİNÇ UZATMA





# ELEKTRONİK DÜRBÜNLER

*Electronic Door Binoculars*

## DESI

Kayıtsız Kameralı Dürbün



## FONRİ

Kameralı Dürbün



## YALE

Kayıtlı Dürbün



## YALE

Kayıtsız Dürbün





PANICBAR AND FIRE  
MATERIAL

# PAN!K BAR

VE YANGIN MALZEMESİ

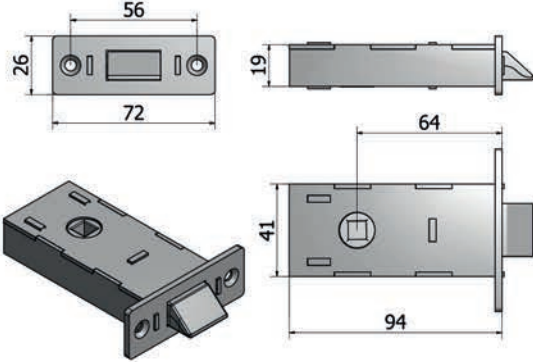
# İÇ KİLİT PANİK BAR TAKIMLARI

Interior Lock Panic Bar Sets

**DEMKA**

## ■ Teknik Çizim - D19 İç Kilit

► PATENT NO: 2015/13536 - 2015/ 13535



TÜRK MALI



TS EN 1125  
365B1322AA  
375A1322AA



**D1915**

PANİK İÇ KİLİT TAKIMI İMZA 41 LİK SİYAH

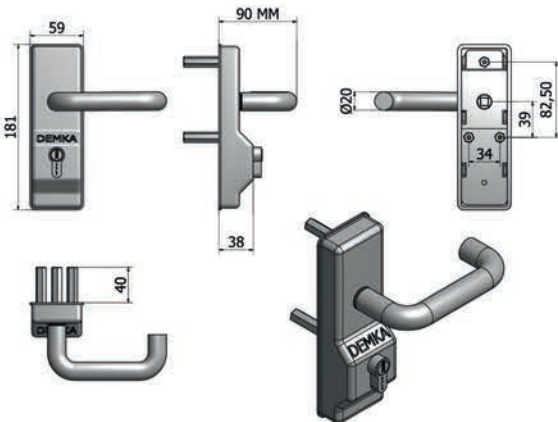


**D1915.3**

PANİK İÇ KİLİT TAKIMI İMZA 41 LİK GRİ

## Dış Müdahale

### ■ Teknik Çizim



**D16**

ÇELİK GÖVDELİ SİYAH DIŞ  
MÜDAHALE



**D16.1**

ÇELİK GÖVDELİ GRİ DIŞ  
MÜDAHALE



**D16.3**

ÇELİK GÖVDELİ KIRMIZI  
DIŞ MÜDAHALE



# ÇELİK GÖVDELİ PANİK BAR

*Steel Body Panic Bar*

**DEMKA**



**D1517.1**  
ÇELİK GÖVDELİ SİYAH PANİK  
BAR KILIFLI



**D17**  
PANİK BAR KILIFI SİYAH



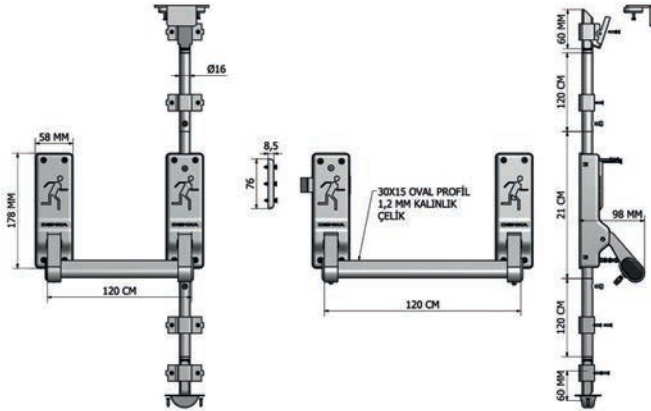
**D17.1**  
PANİK BAR KILIFI NİKEL

# ÇİFT KANAT PANİK BAR SİSTEMLERİ

*Double Wing Panic Bar Systems*

- ▶ TASARIM TESCİL BELGE NO: 2015/03938
- ▶ PATENT NO: 2015/11003

## ■ Teknik Çizim



**D1715.01**  
ÇİFT KANAT SİYAH PANİK BAR



TS EN 1125  
365B1322AA  
375A1322AA



**D1715.05**  
ÇİFT KANAT GRİ PANİK BAR

# ÇELİK GÖVDELİ PANİK BAR

## Steel Body Panic Bar

**DEMKA**

TÜRK MALLI

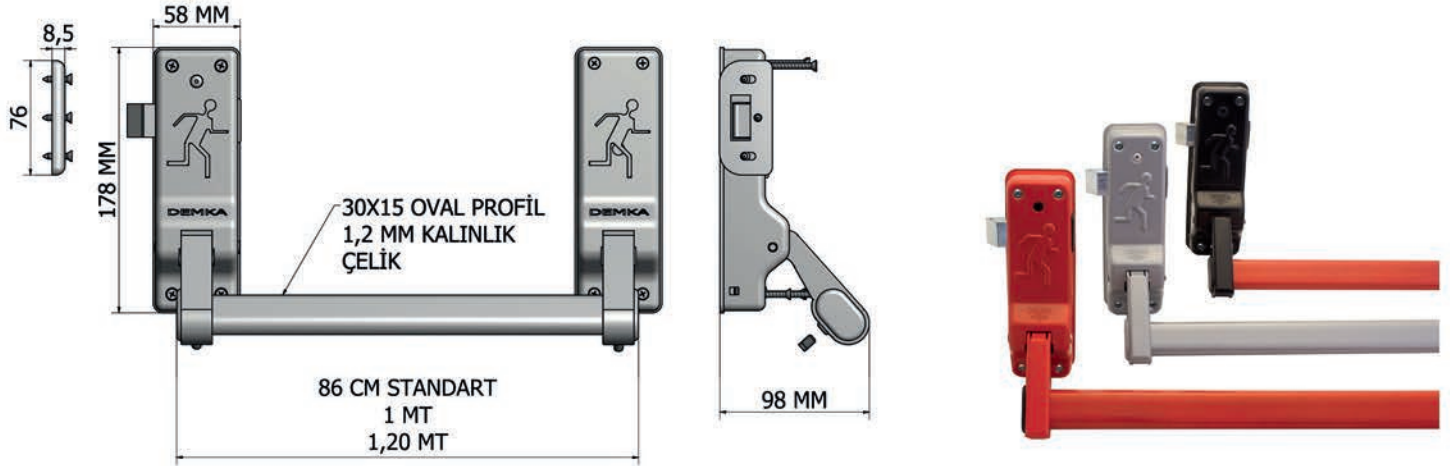
TSE

- Türk Standartları Enstitüsü tarafından test edilip onaylanmış olup TSE belgelidir.
- Sağ sol açılımlı kapılarda kullanıma uygundur.
- Gövde ve kol çeliktir.
- Oval profil kol çeliktir.

► **TASARIM TESCİL BELGE NO: 2013/00475**

TS EN 1125  
365B1322AA  
375A1322AA

### ■ Teknik Çizim



**D15**  
ÇELİK GÖVDELİ SİYAH PANİK BAR



**D15.3**  
ÇELİK GÖVDELİ GRİ PANİK BAR

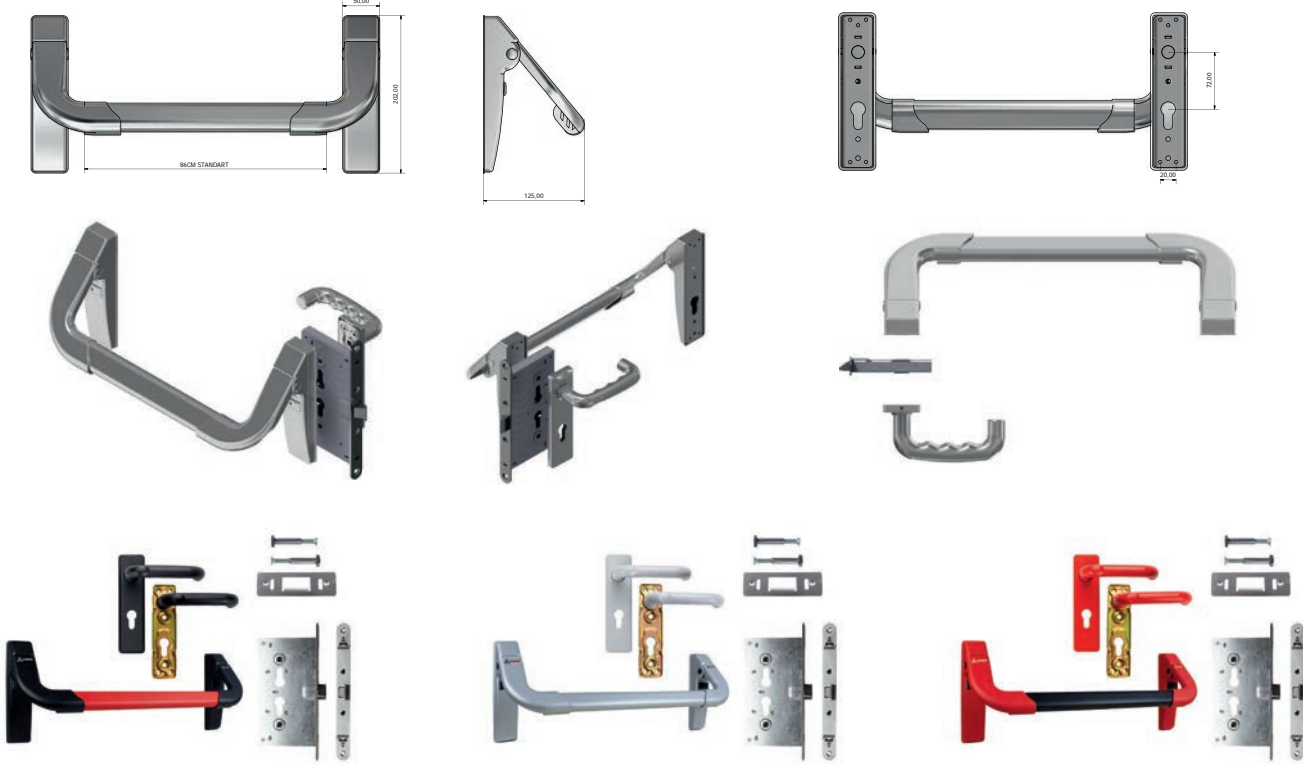


**D15.4**  
ÇELİK GÖVDELİ KIRMIZI PANİK BAR

# ÇELİK GÖVDELİ İÇ KİLİT PANİK BAR

*Steel Body Internal Lock Panic Bar*

**DEMKA**



**D100** İç Kilit Sistemli Panik Bar ve Kol Takımı Siyah / Panic Bar and Handle Set with Internal Lock System Black

**D100.1** İç Kilit Sistemli Panik Bar ve Kol Takımı Gri / Panic Bar and Handle Set with Internal Lock System Grey

**D100.2** İç Kilit Sistemli Panik Bar ve Kol Takımı Kırmızı / Panic Bar and Handle Set with Internal Lock System Red

# ÇELİK GÖVDELİ PANİK BAR

*Steel Body Panic Bar*

**DEMKA**



**D101** İç Kilit Sistemine Uyumlu Panik Bar Siyah / Panic Bar Compatible with Internal Lock System Black

**D101.1** İç Kilit Sistemine Uyumlu Panik Bar Gri / Panic Bar Compatible with Internal Lock System Grey

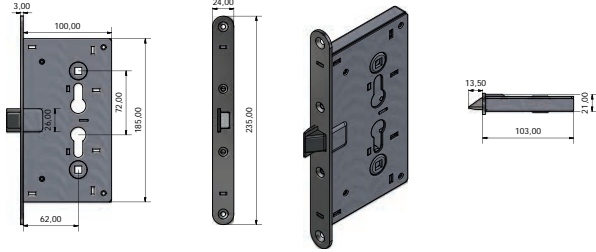
**D101.2** İç Kilit Sistemine Uyumlu Panik Bar Kırmızı / Panic Bar Compatible with Internal Lock System Red



# PANİK BAR UYUMLU YÖNSÜZ İÇ KİLİT SİSTEMİ

Panic Bar Compatible Non-directional Internal Lock System

**DEMKA**



Bu ürün tr2019/02848 patent numarası ile korunmaktadır.  
This product is protected under tr2019/02848 patent number.



**D102** Panik Bar Uyumlu Yönsüz İç Kilit Sistemi / Panic Bar Compatible with Non-Directional Internal Lock System

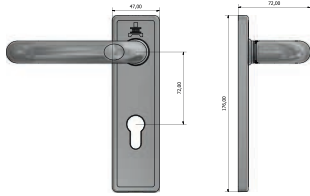


**D103** Panik Bar Uyumlu Yönsüz İç Kilit Sistemi Mızraklı / Panic Bar Compatible with Non-Directional Internal Lock System with Shaft

## DIŞ MÜDAHALE

Foreign Intervention

**DEMKA**



**D104** Metal üzeri plastik kaplamalı kapı kolu barel yuvalı siyah renk / Plastic coated metal doorknob with barrel slot black



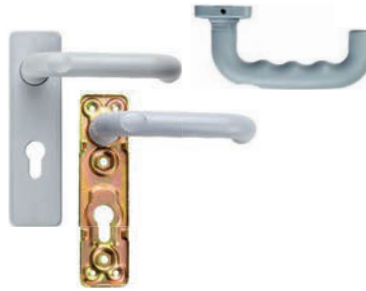
**D104.1** Metal üzeri plastik kaplamalı kapı kolu barel yuvalı gri renk / Plastic coated metal doorknob with barrel slot grey



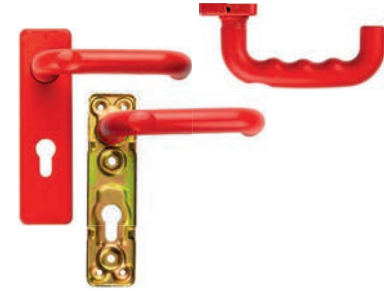
**D104.2** Metal üzeri plastik kaplamalı kapı kolu barel yuvalı kırmızı renk / Plastic coated metal doorknob with barrel slot red



**D105** Metal üzeri plastik kaplamalı barelsiz kapı kolu siyah renk / Plastic coated metal doorknob without barrel slot black



**D105.1** Metal üzeri plastik kaplamalı barelsiz kapı kolu gri renk / Plastic coated metal doorknob without barrel slot grey



**D105.2** Metal üzeri plastik kaplamalı barelsiz kapı kolu kırmızı renk / Plastic coated metal doorknob without barrel slot red

# PANIKBAR VE YANGIN MALZEMESİ

*Panicbar and Fire Material*



**50 M**

Barelsiz Kol



**55 M**

Barelli Kol



**66 M**

Paslanmaz Kol



**66 M**

Siyah Paslanmaz Kol



**50 M**

Yanmaz Topuz Kol



**210 E**

Kilitsiz Kol



**220 E**

Kilitli Kol



**660 GK**

Gömme Sertifikalı Kilit



**660 GKP**

Pasif Kanat Gömme Kilit



**660 GKN**

Mızraklı Kilit



# PANIKBAR VE YANGIN MALZEMESİ

*Panicbar and Fire Material*



## 200 E

Panik Bar



## 550 E

Çift Kanat



## 550 D

Panik Bar



## 600 GPL

Panik Bar



## ELEKTROMANYETİK

Kilit



## GIYOTİN



## L BARET

Manyetik Tutucu



## MANYETİK TUTUCU



## OMNİ

Yarım Bareller



## MENTEŞE

OMNİ Yangın Kapısı Menteşesi



## ADAPTÖR

Sıralama Adaptörü



# PANİKBAR VE YANGIN MALZEMESİ

*Panicbar and Fire Material*



## KD040-30-270

Push Bar Çift Kanat Panikbar



## KD040-30-220

Push Bar Tek Kanat Panikbar



## KD040-30-280

Panik Bar



## KD040-30-291

Kilitli Kol



## A 201

Panik Bar



## A 201 ÇK

Panik Bar



## ÇELİK

Panik Bar



## K 301

Kilitli Kol



## ERKAL

## DİKEY

Çift Kanat Panik Bar



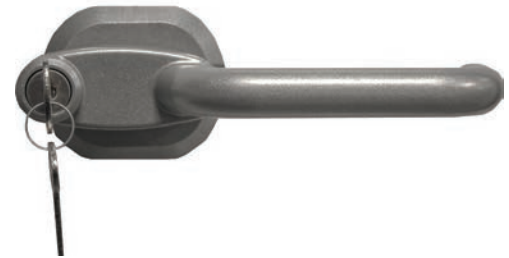
## YATAY

Panik Bar



## KİLİTLİ KOL

Panik Bar Kolu



# ÇELİK GÖVDELİ PANİK BAR

*Steel Body Panic Bar*



## PB 2000

Panikbar



## FORELLİ

Panik Bar

## FORELLİ KOL

Panik Bar Kolu





DOOR SEALS

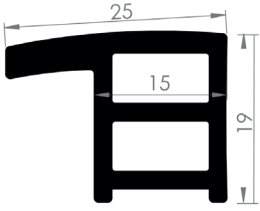
# KAPI FITİLLERİ

# KAPI FİTİLLERİ

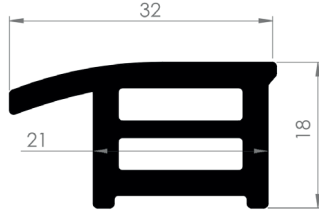
Door Seals



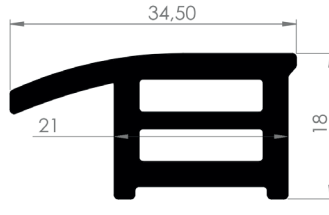
EPDM G 03



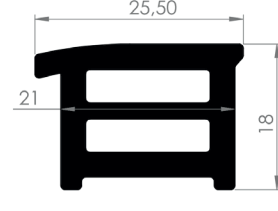
EPDM G 04



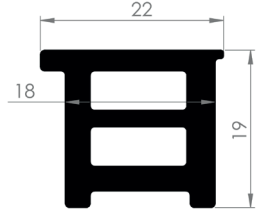
EPDM G 05



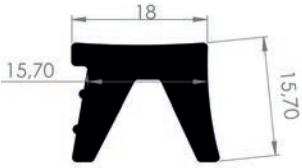
EPDM G 06



ÇELKA 01

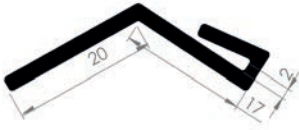


ÇKA

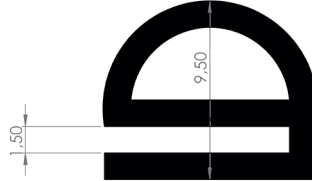


EPDM

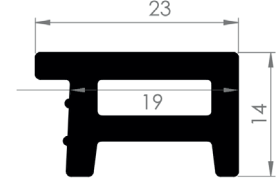
Z Fitil



EŞİK



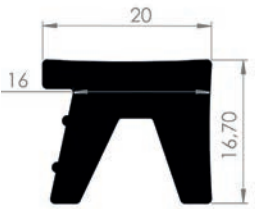
PANEL KÜP



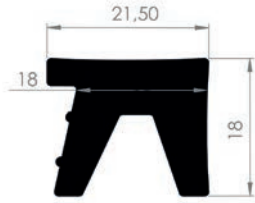
VB 02-U



VB TİP



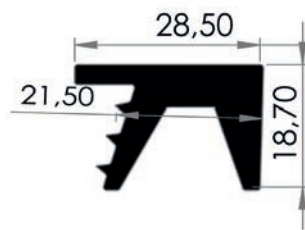
VB-02 TİP



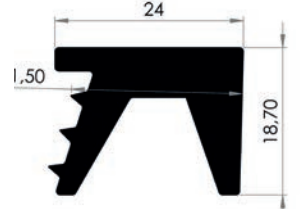
VB-U TİP



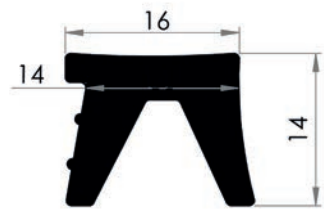
VP-U TİP



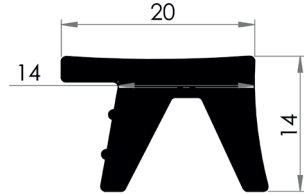
V TİP PANEL



VS TİP



VS U



P-20



ÇLK-40

Profil Fitili





# KAPI FİTİLLERİ

Door Seals



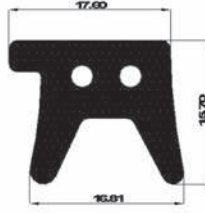
**ASM-01**



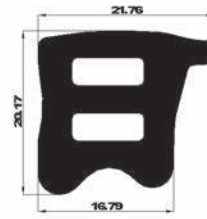
**BAL-04**



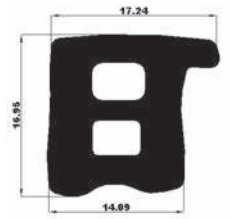
**BAL-07**



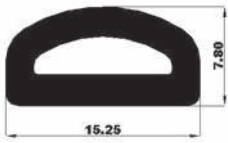
**ÇELKA 01**



**ÇKA 01-1**



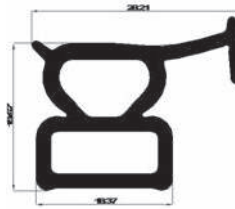
**ÇKA 101**  
Bantlı Fitol



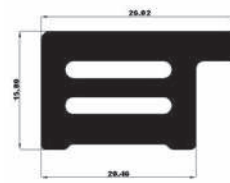
**ÇKA 01**



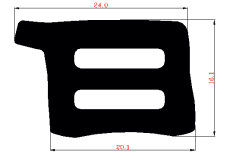
**ÇKA 05-2**



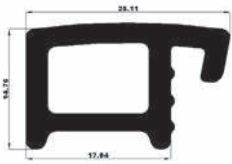
**EFOR 01**



**EFOR 03**



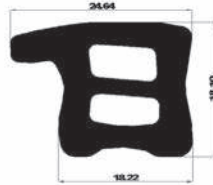
**HASKA 02**



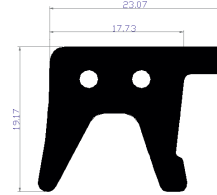
**HASKA 03**



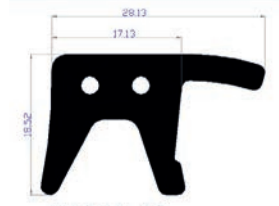
**HASKA 04**



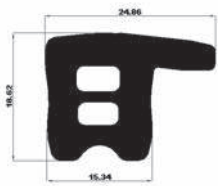
**HASKA 07**



**HASKA 08**



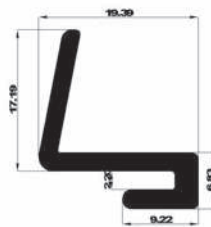
**K-05**



**K-06**



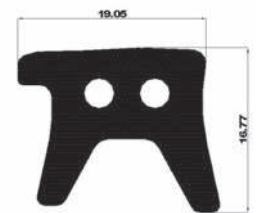
**K-08**



**M 02**



**UYGUN 04**



# KAPI FİİLLERİ

*Door Seals*

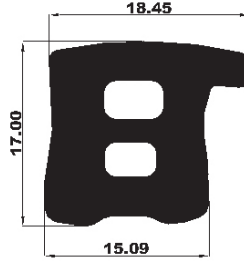


**M 05**

Eşik Fİİli



**ŞİK 01**



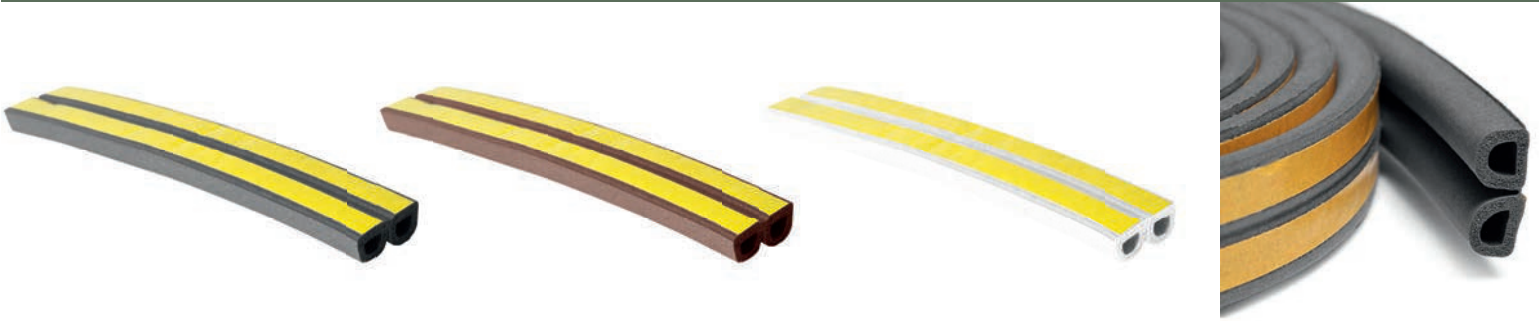
**M-06**

Bantlı Lama Fİİli



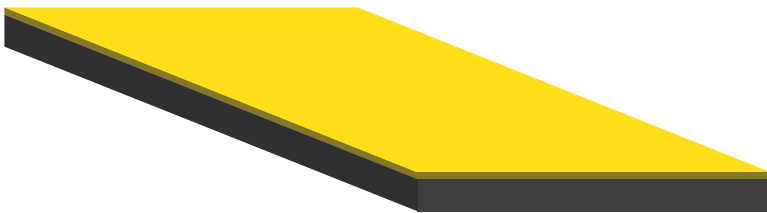
## BALCO BANTLI FİİLLER SİYAH - KAHVE - BEYAZ

*Banded Wicks*



## BANTLI FİİLLER 2-3-4-5X15-18-20-22-25

*Banded Wicks*

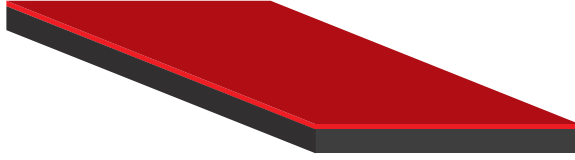


# DUMAN SIZDIRMAZ KAPI FITİLLERİ

Door Seals

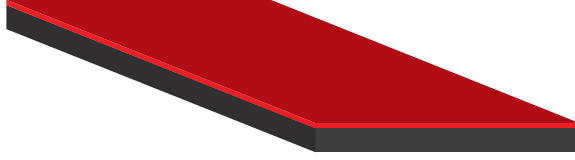
## 1X15

Yapışkan Bantlı Yangın Kapaı Contası



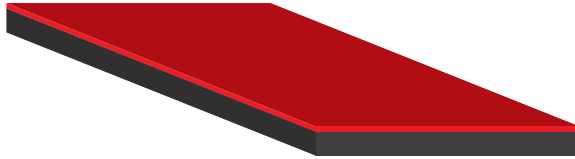
## 1X20

Yapışkan Bantlı Yangın Kapaı Contası



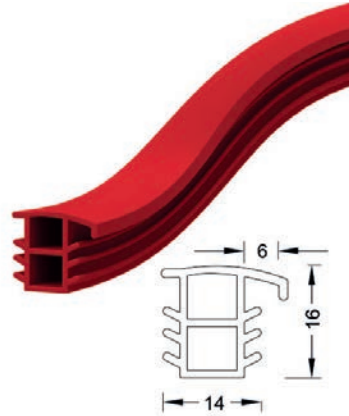
## 1X25

Yapışkan Bantlı Yangın Kapaı Contası



## YKC-25

Yangın Kapaı Contası







HINGE GROUP

# MENTESE GRUBU

# ÇELİK KAPI MENTEŞELERİ

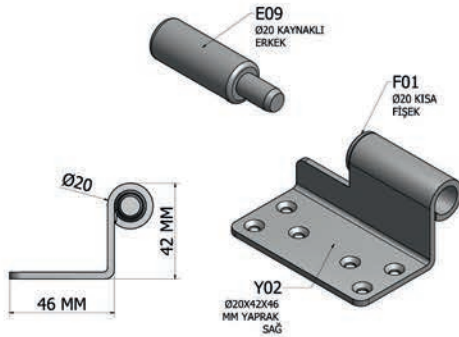
## Steel Door Hinges

Kullanım yeri	: Hafif ve ağır çelik kapılar
Kapı yönü	: Sağ ve sol uyumludur
Kapı ağırlığı Max	: 100 kg
İç mil çapı	: 11mm
Et kalınlığı	: 3 mm
Toplam boy ölçüsü	: 103 mm
Kaplama	: Galvaniz

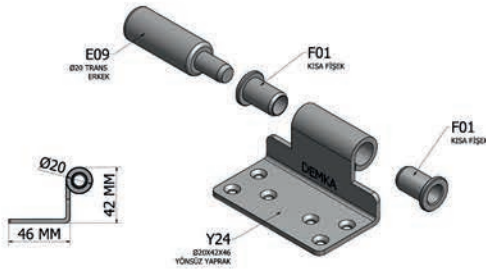
### Menteşenin özelliği

- Profesyonel düşünener için ayarlı menteşeler mevcuttur.
- Kapı yüzeyine ister kaynaklı ister vidalı sistemde montaj edilebilir
- Vidalı menteşeler imalatta kaynaklı çalışmayı kaldırarak hızlı bir imalat akışı sağlar.
- Kapı yüzeyinde estetik ve şık bir görüntü sağlar.
- Menteşeye ek olarak plastik kılıf ile nikel veya saten görüntüsü sağlanabilir.

### ■ Teknik Çizim



**D01**  
EKONOMİK KAYNAKLI MENTEŞE  
Ø20x42 MM

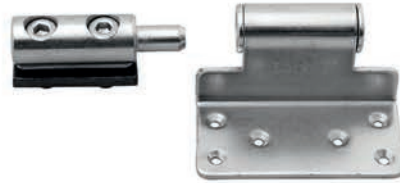
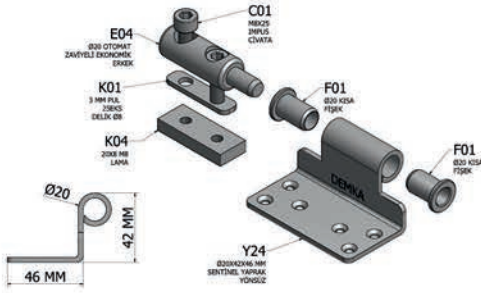


**D01.S**  
EKONOMİK KAYNAKLI YÖNSÜZ  
MENTEŞE Ø20x42 MM

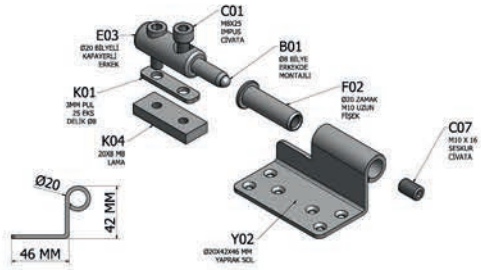
# ÇELİK KAPI MENTEŞELERİ

## Steel Door Hinges

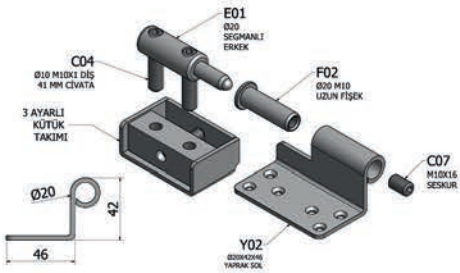
### ■ Teknik Çizim



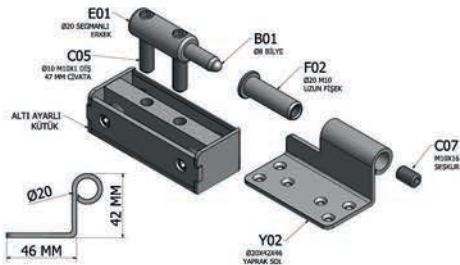
**D02.5**  
M8 SIKMALI EKONOMİK  
YÖNSÜZ MENTEŞE Ø20x42 MM



**D03**  
AŞAĞI YUKARI M8 SIKMALI  
MENTEŞE Ø20x42 MM



**D05**  
ÜÇ YÖNDE AYARLI MENTEŞE  
Ø20x42 MM



**D06**  
ALTI YÖNDE AYARLI MENTEŞE  
Ø20x42 MM



# ÇELİK KAPI MENTEŞELERİ

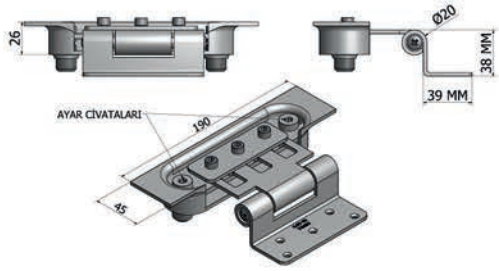
## Steel Door Hinges

### ■ Teknik Çizim



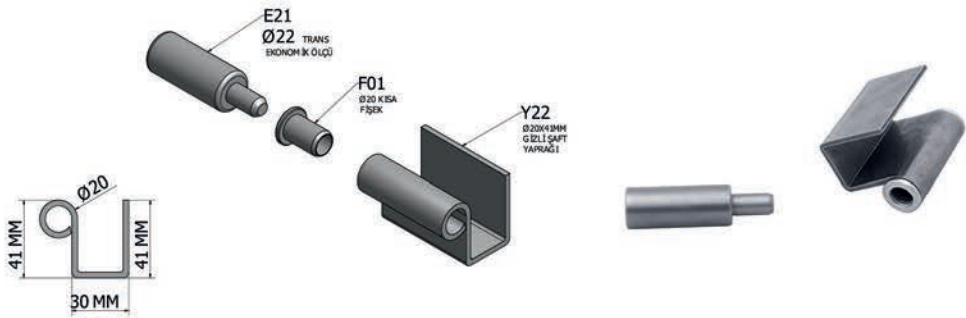
### D02.AD5.A

AŞAĞI YUKARI M8 SIKMALI ÇEKME  
MENTEŞE Ø20x42 MM



### D09

HER YÖNDE AYARLI SAC MENTEŞE



### Y22

Ø20x41 MM ŞAFT KAPI  
MENTEŞESİ GİZLİ YAPRAK



# YAYLI YANGIN KAPI MENTEŞELERİ

## Spring Fire Door Hinges

Kullanım Yeri	: Yangın kapıları
Kapı Yönü	: Sağ ve sol uyumludur
Donanım	: Yaylı menteşe
Kapı Ağırlığı Max	: 80 Kg
İç Mil Çapı	: 15 mm
Et Kalınlığı	: 3 mm
Toplam Boy Ölçüsü	: 186 mm
Patent Numarası	: TR2010 -08312

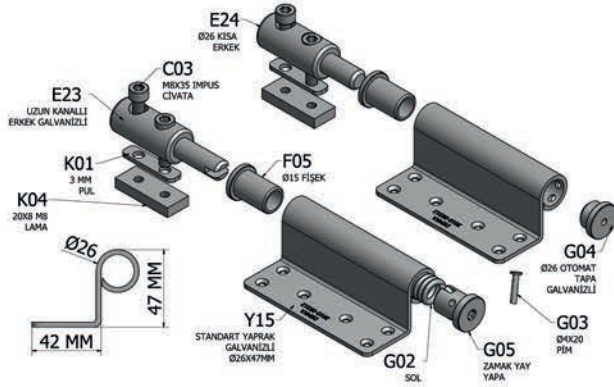


T.C.  
TÜRK PATENT ENSTİTÜSÜ  
İNCELEMELİ PATENT  
No: TR 2010 08312 B

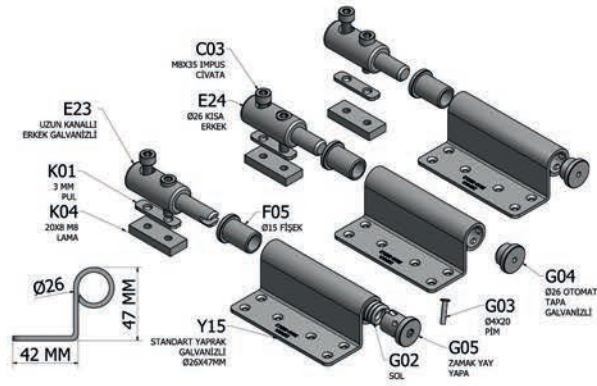
### Menteşenin Özelliği

- Yangın kapıları için menteşe içinde bulunan yay ile kapatmayı sağlayan bir üründür.
- Kapı yüzeyine (kanat-kasa) ister kaynaklı ister vidalı sistem ile montaj edilebilir.
- Kolay kurulumu ile birlikte şık bir görüntü sağlar.
- Yay kurulduktan sonra kapı kanadının en fazla 120 derece açılması tavsiye edilir.
- 120 dereceden fazla açılan kapıların arkasına stoplama konulması tavsiye edilir.

### ■ Teknik Çizim



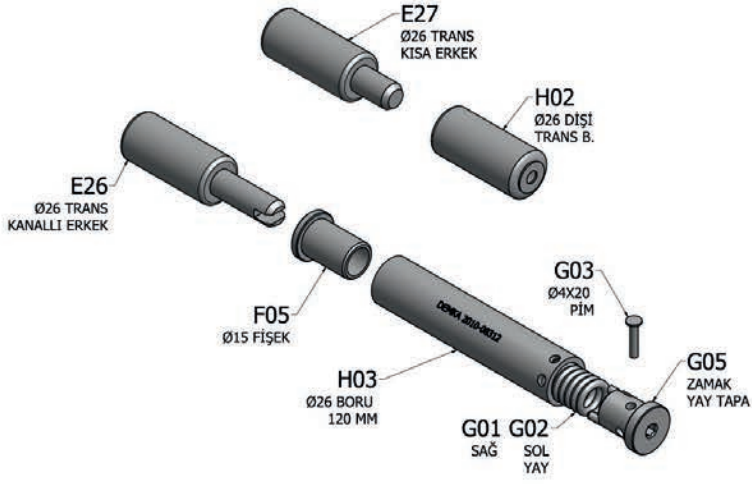
**D07**  
YAYLI YANGIN KAPISI MENTEŞESİ  
Ø26x47 MM



**D07.1.1**  
YAYLI YANGIN KAPISI MENTEŞESİ  
Ø26x47 MM ÜÇ YAPRAK

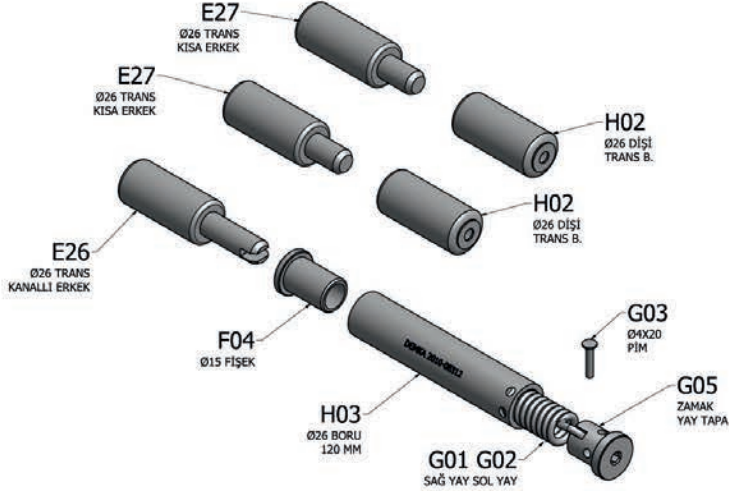
# YAYLI YANGIN KAPI MENTEŞELERİ

## Spring Fire Door Hinges



### D07.9B

YAYLI YANGIN KAPISI MENTEŞESİ  
Ø26 BORU KAYNAKLI

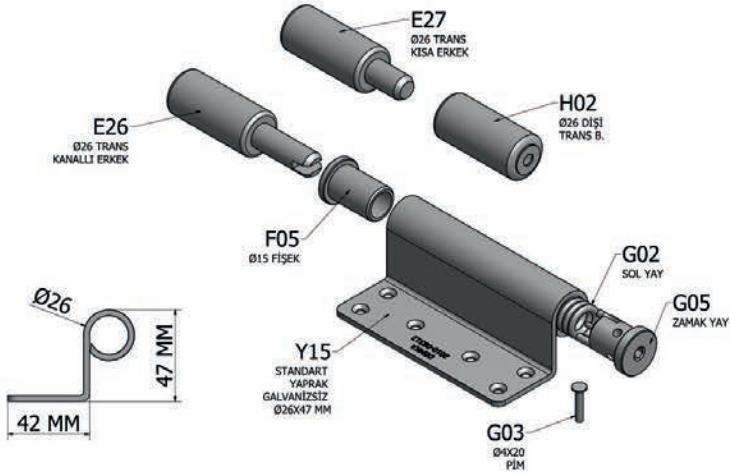


### D07.9B1

YAYLI YANGIN KAPISI MENTEŞESİ Ø26  
BORU KAYNAKLI İKİ MİLLİ

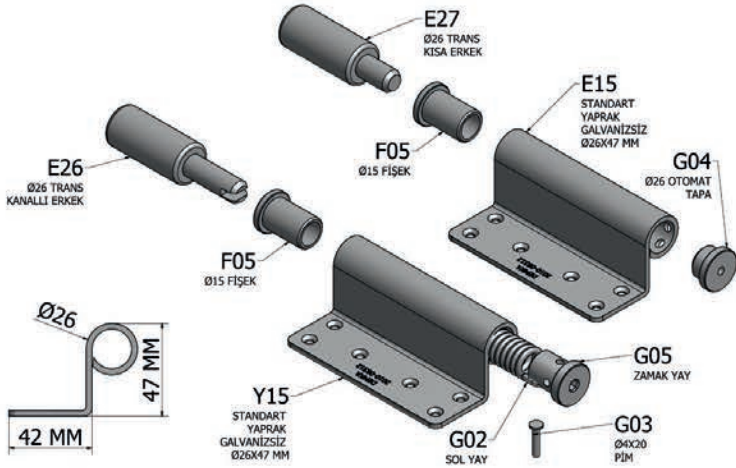
# YAYLI YANGIN KAPI MENTEŞELERİ

## Spring Fire Door Hinges



**D07.5**

YAYLI YANGIN KAPISI MENTEŞESİ  
Ø26x47 MM KAYNAKLI



**D07.7**

YAYLI YANGIN KAPISI MENTEŞESİ  
Ø26x47 MM KAYNAKLI



# STANDART MENTEŞE

*Standard Hinges*

## 14-16-18-20-22 MM STANDART MENTEŞE



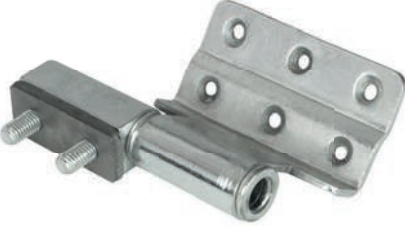
## BİLYALI MENTEŞE



## YAYLI MENTEŞE



## PROFİL MENTEŞESİ



## KELEBEK MENTEŞE

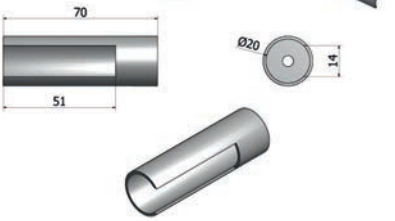


# MENTEŞE KILIFLARI

*Hinge Cases*

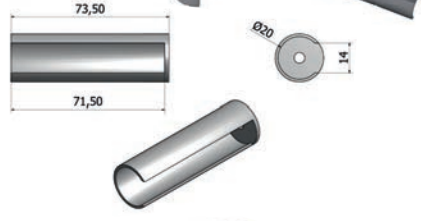
## D 59

Menteşe Kılıfı  
Pasltik Nikel  
Ø29x70x51



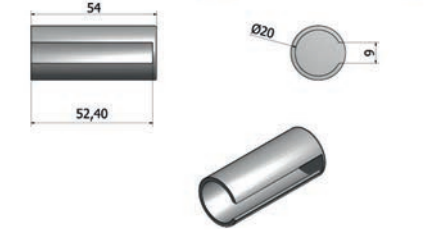
## D 61

Menteşe Kılıfı  
Pasltik Nikel  
Ø20x73,5x71,5



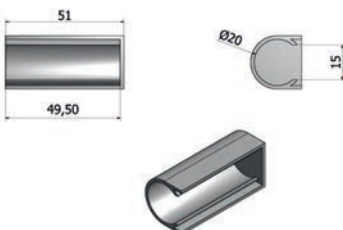
## D 62

Menteşe Kılıfı  
Pasltik Nikel  
Ø20x54x52,4



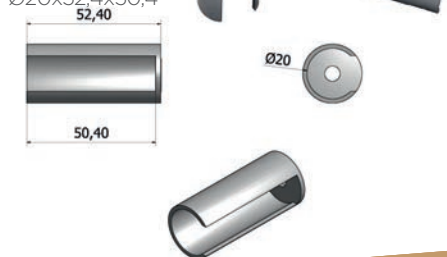
## D 63

Menteşe Kılıfı  
Pasltik Nikel  
Ø20x51x49,5x15



## D 64

Menteşe Kılıfı  
Pasltik Nikel  
Ø20x52,4x50,4



# SÜRGÜLER

*Catches*

## LÜKS MANDALLI



## ÇELİK İTMELİ

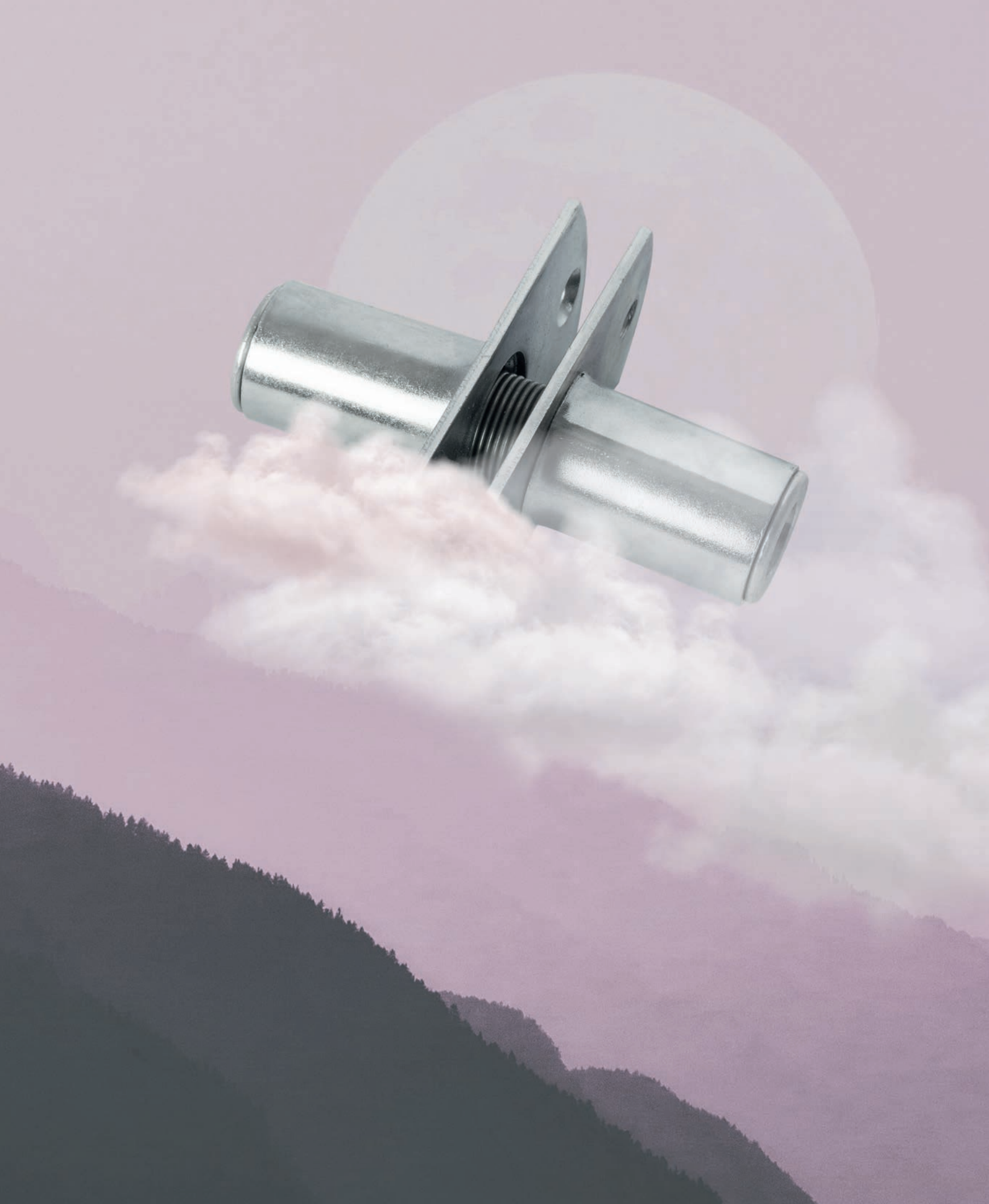


## KİLİTLİ GÖMME



## KROM





OTHER PRODUCT  
GROUP

**DiĐER**  
**ÜRÜN**  
GRUBU

# DIĞER ÜRÜN GRUPLARI

*Other Product Group*



GENEL AMAÇLI  
SİLİKON



POLİÜRETAN  
KÖPÜK



MONTAJ KÖPÜĞÜ



DENİZ TUTKALI



MİTRE APEL  
YAPİSTİRİCİ



HIZLI YAPIŞTIRICI



SIVI ÇİVİ



# EMNİYET PİM GRUBU

*Safety Pin Group*

14'LÜK PİM



16'LİK PİM



18'LİK PİM





# DİĞER ÜRÜN GRUPLARI

*Other Product Group*

## VİDA ÇEŞİTLERİ



- 3,9\*16
- 3,9\*19
- 3,9\*22
- 3,9\*25
- 3,9\*32
- 3,9\*38

## VİDA BAŞLIĞI

SATEN

KROM



## ALYANLI AYIPÖRTEN



## KABLO MUHAFAZA YAYI

## SAPLAMA

## SOMUN

## AYIPÖRTEN



# DİĞER ÜRÜN GRUPLARI

Other Product Group



## GOLD FLAPDISK ZIMPARA



## INOX KESİCİ



## METAL KESİCİ



## ZR FLAPDISK ZIMPARA



## TAŞLAMA



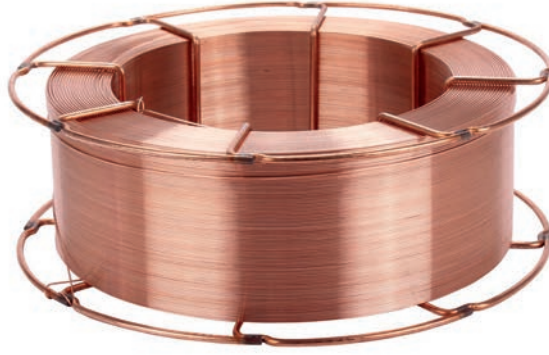
## PALET ZIMPARA



# DİĞER ÜRÜN GRUPLARI

*Other Product Group*

## KAYNAK TELİ



## AMBALAJ ŞERİDİ



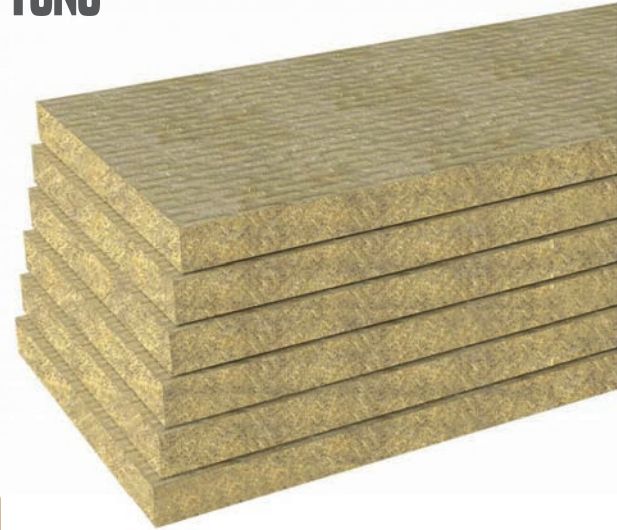
## AMBALAJ TOKASI



## İZOCAM



## TAŞ YÜNÜ



## DİĞER ÜRÜN GRUPLARI

*Other Product Group*

### ŞİLTE



### PERVAZ ŞİLTESİ



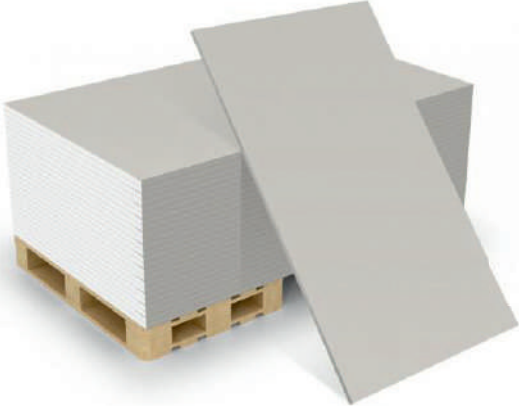
### MENTEŞE ŞİLTESİ



### SERAMİK YÜNÜ



### ALÇIPAN



### LEVHA KARTON



### AKSESUAR KUTUSU



### KOLİ BANDI



### NİTRİL ELDİVEN



### KOT ELDİVEN







Baskı ve dizgiden kaynaklanan hatalardan firmamız sorumlu değildir.  
Balcıođlu Hırdavat A.Ş. haber vermeksizin ürün özellikleri ve fiyatlarında deđişiklik yapma hakkına sahiptir.  
Bu katalogtaki kampanya fiyatları ve ürünler stoklarla sınırlıdır.

*Our company is not responsible from press and arranging order of this catalogue.  
Balcıođlu Hırdavat A.Ş. has right to change prices of products with out informing.  
These prices are only for products which are available in stock.*



📍 Organize San.Böl. 21.Cad. No:26 Melikgazi / KAYSERİ  
☎ 444 80 93 / +90 352 321 20 90 / 📠 +90 352321 20 94  
✉ info@balcioglu.net

[www.balcioglu.net](http://www.balcioglu.net)